

	nowe ściany
	nowe nadproże
	wymiar nowej ściany lub nadproża
	zamurować na głębokość istniejącej ściany
	ściana murowana - wzmocnić/przewidzieć montaż blatu z konglomeratu z uwyłkami
	kaseta do drzwi suwanych obłożona płytą gk dwustronnie. Pozostała część ściany płyta 2xGK na profilu 75mm, wypełnienie wełną
	blocek silikatowy typu Silka 80mm

Dopuszcza się zastosowanie innych materiałów, do uzgodnienia z projektantem

UWAGA!
- Wszystkie wymiary podawane są orientacyjnie, przed przystąpieniem do prac wykonawczych należy je sprawdzić na budowie i dopasować do wykonanej inwentaryzacji
- Dopuszczalne są zmiany w grubościach poszczególnych elementów wykończenia (np. okładzin podłogowych i ściennych) oraz zabudów (np. ścianek wewnętrznych, półek etc.) - wszelkie modyfikacje należy wcześniej skonsultować z projektantem
- Dane dotyczące powierzchni podawane są informacyjnie, nie zwalniają wykonawcy z samodzielnego obliczenia i potwierdzenia powierzchni użytych materiałów
- Wszelkie niezgodności oraz wątpliwości niezwłocznie zgłaszać projektantowi lub klientowi i rozwiązywać w porozumieniu z nimi
Wszystkie zastosowane materiały i produkty powinny posiadać niezbędne atesty w tym: CE lub B, zgodność z PN lub Krajową Aprobate Techniczną

PROJEKTANT: MARCHITEKTA
arch. Marta Mikłaszewska
ul. Narwik 24/41, 01-471 Warszawa
m: +48 508 304 503

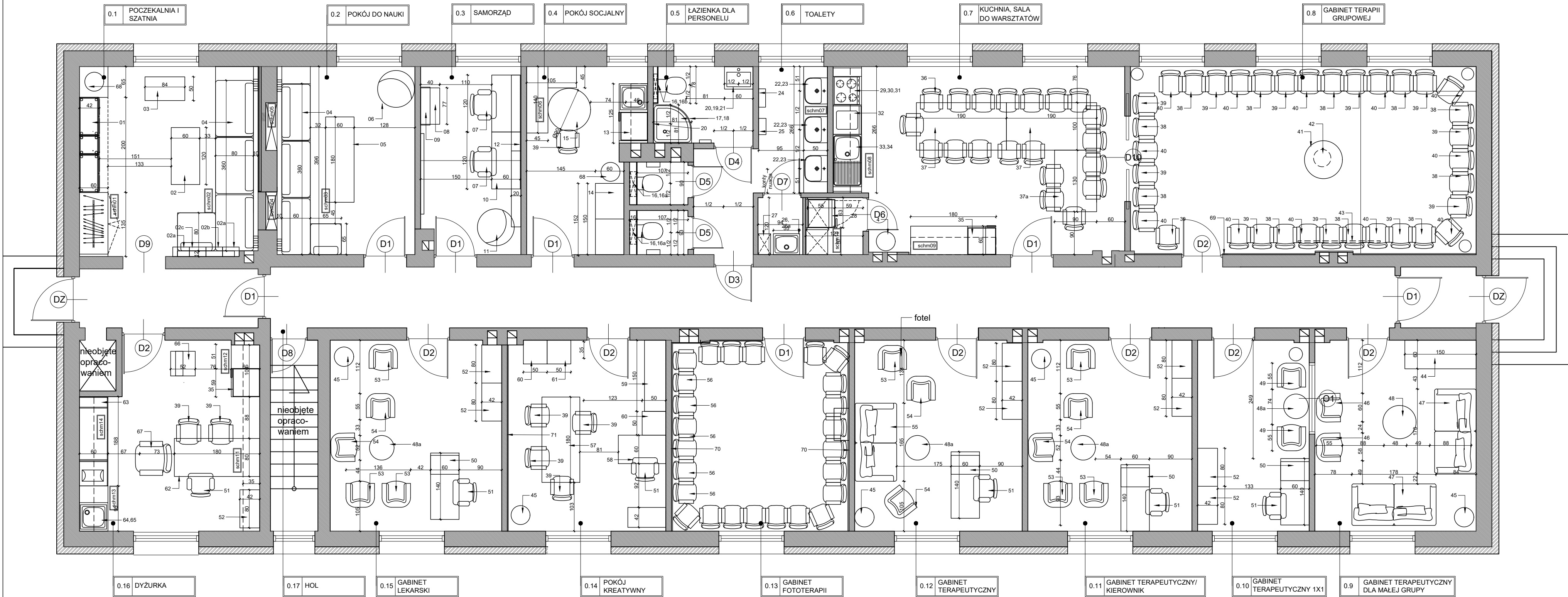
INWESTOR: MAZOWIECKIE CENTRUM
NEUROPSYCHIATRII SP. Z O.O.
Zagórze, 05-462 Wiązowna

TYTUŁ PROJEKTU: **PROJEKT ARANŻACJI WNEŹRZA PSYCHIATRYCZNEGO REHABILITACYJNEGO ODDZIAŁU DZIENNEGO DLA DZIECI I MŁODZIEŻY W ZAGÓRZU**

NR RYSUNKU: **ARCH_01**

TYTUŁ RYSUNKU: **WYBURZENIA I NOWE ŚCIANY**

SKALA: ETAP: III wykonawczy DATA: 06.2021



- szafa typu locker o wymiarach ok 40x42x185h, kolory wg wzornika
- stolik kawowy 120x60 cm na konstrukcji stalowej lakierowanej na czarno, blat z płyty meblowej w okleinie drewnianej
- 2a. półka wisząca 35,25,35 kolor szaroturkusowy
- 2b. półka wisząca 35,25,35 z okleiną imitującą dąb bejcowany na biało
- 2c. półka wisząca 35,25,35 kolor złotobrzązowy/musztardowy
- komoda z szufladami 84x70cm kolor czerwony, stalowa z perforowanymi frontami
- poduchy na siedziska gr 10cm
- stół do nauki stół o wymiarach 180x60x74h
- worek do siedzenia kolor zielony – limonka
- krzesło pracownicze krzesło obrotowe
- regał na książki biały69x132
- półka wisząca 80cm biały/niklowany
- biurko o wymiarach 120x60x74h
- puf
- półka wisząca 160cm
- aneks kuchenny z gotowych modułów
- szafa ubraniwa z gotowych modułów
- stół okrągły fi 90CM na stopie, biały
- miska ustępowa wisząca
- 16a. stelaż podtynkowy do miski ustępowej
- 16b. stelaż podtynkowy do miski ustępowej typu Slim
- brodzik do kabiny prysznicowej płaski 80 X 80
- kabina prysznicowa 80 x 80 cm
- umywalka z zestawu szafka z umywalką
- Zestaw baterii prysznicowej i umywalkowej
- szafka z zestawu szafka z umywalką
- umywalka nablutowa 55 CM Z OTWOREM, Z PRZELEWEM, Z POWŁOKĄ REFLEX, syfon chromowany
- bateria umywalkowa chrom
- podajnik na papier do rąk
- suszarka do rąk
- zlew gospodarczy 50cm
- półki wolnowiszące Pierwszą półkę powiesić na wysokości 180cm.
- łódzka wolnostojąca
- płyta indukcyjna
- piekarnik do zabudowy
- okap teleskopowy

- zmywarka do zabudowy
- zlewozmywak nakładany na blat
- bateria zlewowa z wyciąganą wylewką
- łódzka podblatowa do zabudowy
- krzesła do jadalni kolor biały
- stół do jadalni 190x100cm i 130x90
- krzesło kolor biały
- krzesło kolor jasny szary
- krzesło kolor ciemny szary
- stolik kawowy DĄB OKRĄGŁY 80cm
- projektor mocowany do sufitu
- ekran opuszczany
- szafa na odzież wierzchnią z gotowych modułów
- lampa stojąca
- fotel kolor ciemnobrzązowy
- sofa kolor szary
- stolik kawowy fi 60–70cm
- 48a. stolik kawowy fi 60cm
- fotel kolor kremowy/waniliowy
- biurko pracownicze stół 140x60x74h
- krzesło pracownicze krzesło pracownicze krzesło obrotowe z zagłówkiem
- szafka pracownicza szafa o wymiarach 80x42x113h
- fotel kolor kolor jasny szary
- fotel kolor kolor beżowy
- sofa kolor szary
- krzesło kolor biały
- stół do pracy o wymiarach 180x80x74h
- biurko pracownicze o wymiarach 120x60x74h
- szafa/regał z gotowych modułów
- szafki niskie
- szafki niksie
- biurko pracownicze o wymiarach 180x80x74h
- leżanka lekarska
- zlew z oczekaczem
- bateria kuchenna stojąca
- waga istniejąca lub nowa elektryczna
- krzesło do pobierania krwi
- dystrybutor wody
- listwa odbojowa z płyty laminowanej beżowy na całej długości ściany
- listwa odbojowa z płyty laminowanej kolor biały dokoła pomieszczenia
- listwa odbojowa z płyty laminowanej kolor beżowy na

całej długości ściany

UWAGA!

- Dokładna specyfikacja wyposażenia w osobnym zestawieniu wyposażenia
- Lokalizacja wszystkich akcesoriów wiszących oraz stojących do ustalenia na miejscu. Lista akcesoriów i wyposażenia w tabelce z zestawieniem wyposażenia

UWAGA!

- Wszystkie wymiary podawane są orientacyjnie, przed przystąpieniem do prac wykonawczych należy je sprawdzić na budowie i dopasować do wykonanej inwentaryzacji

- Dopuszczalne są zmiany w grubościach poszczególnych elementów wykończenia (np.okładzin podłogowych i ściennych) oraz zabudów (np.ścianek wewnętrznych, półek etc.) - wszelkie modyfikacje należy wcześniej skonsultować z projektantem

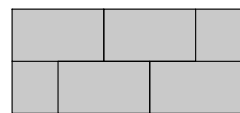
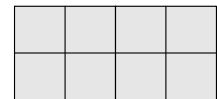
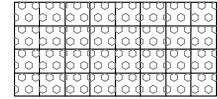

- Dane dotyczące powierzchni podawane są informacyjnie, nie zwalniają wykonawcy z samodzielnego obliczenia i potwierdzenia powierzchni użytych materiałów

- Wszelkie niezgodności oraz wątpliwości niezwłocznie zgłaszać projektantowi lub klientowi i rozwiązywać w porozumieniu z nimi

Wszystkie zastosowane materiały i produkty powinny posiadać niezbędne atesty w tym: CE lub B, zgodność z PN lub Krajową Aprobata Techniczną

PROJEKTANT: MARCHITEKTA arch. Marta Mikłaszewska ul. Narwik 24/41, 01-471 Warszawa m: +48 508 304 503	INWESTOR: MAZOWIECKIE CENTRUM NEUROPSYCHIATRII SP. Z O.O. Zagórze, 05-462 Wiązowna
TYTUŁ PROJEKTU: PROJEKT ARANŻACJI WNETRZA PSYCHIATRYCZNEGO REHABILITACYJNEGO ODDZIAŁU DZIENNEGO DLA DZIECI I MŁODZIEŻY W ZAGÓRZU	
NR RYSUNKU: ARCH_02	TYTUŁ RYSUNKU: ARANŻACJA
SKALA:	ETAP: III wykonawczy
DATA: 06.2021	



-  Wykładzina winylowa LVT w płytkach 50x100cm imitacja betonu średnio ciemny
-  Gres szklany imitacja betonu, średnio ciemny, rektyfikowany
-  Gres szklany 29.8 X 29.8 z motywem kwiatowym czarno białym
-  Wykładzina winylowa heterogeniczna kolor biały w rolce - pokój do fototerapii

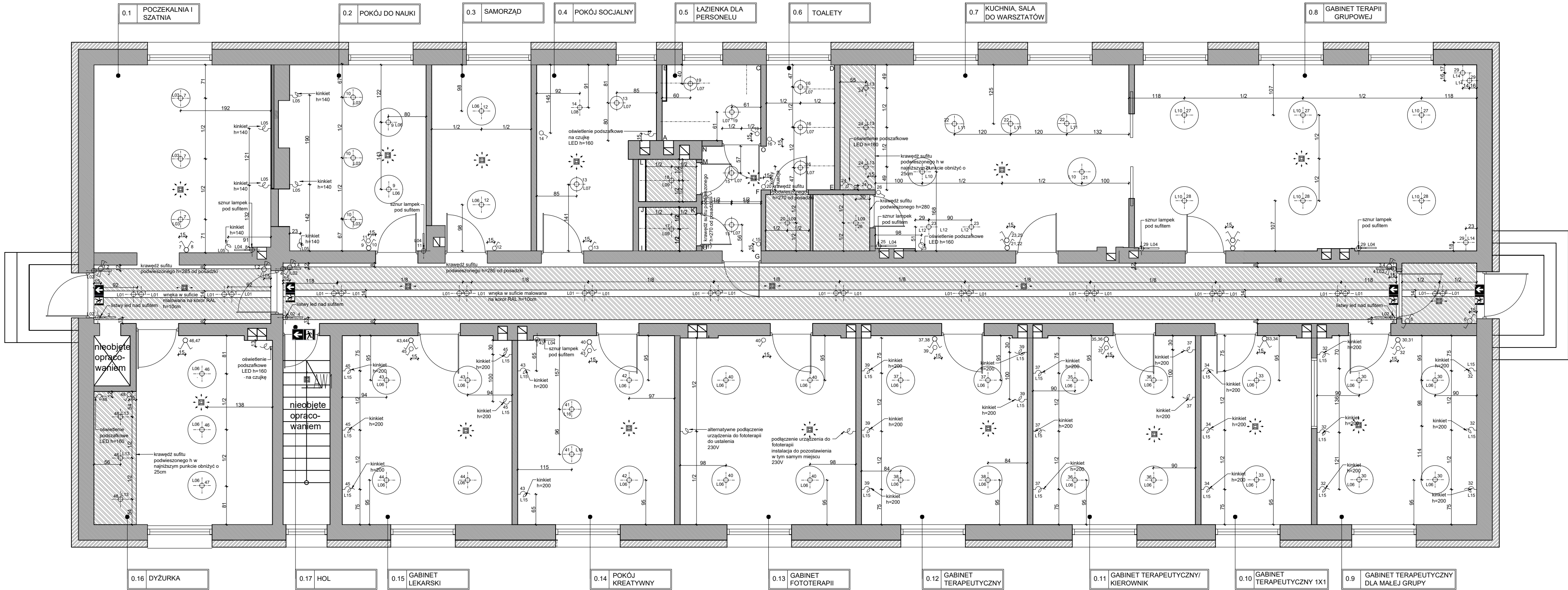
- Dokładna specyfikacja wyposażenia w osobnym zestawieniu wyposażenia

UWAGA!

- Wszystkie wymiary podawane są orientacyjnie, przed przystąpieniem do prac wykonawczych należy je sprawdzić na budowie i dopasować do wykonanej inwentaryzacji
- Dopuszczalne są zmiany w grubościach poszczególnych elementów wykończenia (np. okładzin podłogowych i ściennych) oraz zabudów (np. ścianek wewnętrznych, półek etc.) - wszelkie modyfikacje należy wcześniej skonsultować z projektantem
- Dane dotyczące powierzchni podawane są informacyjnie, nie zwalniają wykonawcy z samodzielnego obliczenia i potwierdzenia powierzchni użytych materiałów
- Wszelkie niezgodności oraz wątpliwości niezwłocznie zgłaszać projektantowi lub klientowi i rozwiązywać w porozumieniu z nimi

Wszystkie zastosowane materiały i produkty powinny posiadać niezbędne atesty w tym: CE lub B, zgodność z PN lub Krajową Aprobata Techniczną

PROJEKTANT: MARCHITEKTA arch. Marta Mikłaszewska ul. Narwik 24/41, 01-471 Warszawa m: +48 508 304 503		INWESTOR: MAZOWIECKIE CENTRUM NEUROPSYCHIATRII SP. Z O.O. Zagórze, 05-462 Wiązowna	
TYTUŁ PROJEKTU: PROJEKT ARANŻACJI WNETRZA PSYCHIATRYCZNEGO REHABILITACYJNEGO ODDZIAŁU DZIENNEGO DLA DZIECI I MŁODZIEŻY W ZAGÓRZU			
NR RYSUNKU: ARCH_03		TYTUŁ RYSUNKU: ROZMIESZCZENIE POSADZEK	
SKALA:	ETAP: III wykonawczy	DATA: 06.2021	



— źródło światła - 220V
— sznur z lampkami

1,2,3... numer obwodu
L01, L02... rodzaj opraw oświetleniowych patrz:
wykaz opraw oświetleniowych
wyprowadzenie zasilania 230V do kinkietów i ledów

— łącznik pojedynczy
— łącznik schodowy
— łącznik podwójny
— łącznik schodowy podwójny
wł wentylacja mechaniczna
dzwonek

UWAGA

- wszystkie łączniki na wysokości os 120cm chyba, że na rysunkach opisano inaczej
- podany wymiar dotyczy osi łącznika, pozostałe łączniki montować w linii zgodnie z rysunkiem
- przy ustawieniu pionowym wymiar 120cm dotyczy łącznika usytuowanego najwyżej. Pozostałe montować poniżej wg kolejności podanej na rysunku
- rozpatrywać łącznie z rysunkiem lokalizacja gniazd

sufit podwieszony GK

oprawa awaryjna, przewidzieć w każdym pomieszczeniu

oprawa ewakuacyjna

Projekt instalacji pożarowych w tym opraw ewakuacyjnych i awaryjnych nie jest objęty opracowaniem

L01 Oprawa natynkowa czarny kwadratowy GU10 230V IP20
L02 Taśma led barwa naturalna w osłonie narożnej
L03 Oprawa wisząca kolor czarny fi 38
L04 Sznur lampek do wyboru z istniejących lub zakup nowych /założyć haczyki do zawieszenia/
L05 Oprawa ścienna Ikea, stała instalacja, kolor czarny, loftowa
L06 Oprawa natynkowa fi 60cm wysokość 5cm 60W 230V 4000K kolor biały
L07 Oprawa natynkowa IP44 fi 17cm biała LED
L08 Oprawa wisząca, bambus
L09 Oprawa wpuszczana typu Downlight 14W/4000K WHITE IP44
L10 Oprawa natynkowa fi 60cm wysokość 5cm 60W 230V 4000K kolor czarny
L11 Oprawa wisząca Ikea kolor czarny fi38, loftowa
L12 Oprawa natynkowa GU10 ruchoma biała, z możliwością regulacji kąta
L13 Oprawa wpuszczana biała IP65 GU10
L14 Oprawa wisząca na lince 1xE27/60W/230V
L15 Oprawa ścienna kwadratowa 1 x G9, biały, SL.0059
L16 Oprawa wisząca kolor czarny fi 38, loftowa

UWAGA

- dokładna specyfikacja w osobnym zestawieniu wyposażenia
- dopusza się zastosowanie innych opraw o zbliżonych parametrach
- zmienione oprawy należy przedstawić do akceptacji projektanta

UWAGA!

- Wszystkie wymiary podawane są orientacyjnie, przed przystąpieniem do prac wykonawczych należy je sprawdzić na budowie i dopasować do wykonanej inwentaryzacji
- Dopuszczalne są zmiany w grubościach poszczególnych elementów wykończenia (np.okładzin podłogowych i ściennych) oraz zabudów (np.ścianek wewnętrznych, półek etc.) - wszelkie modyfikacje należy wcześniej skonsultować z projektantem
- Dane dotyczące powierzchni podawane są informacyjnie, nie zwalniają wykonawcy z samodzielnego obliczenia i potwierdzenia powierzchni użytych materiałów
- Wszelkie niezgodności oraz wątpliwości niezwłocznie zgłaszać projektantowi lub klientowi i rozwiązywać w porozumieniu z nimi
Wszystkie zastosowane materiały i produkty powinny posiadać niezbędne atesty w tym: CE lub B, zgodność z PN lub Krajową Aprobata Techniczną

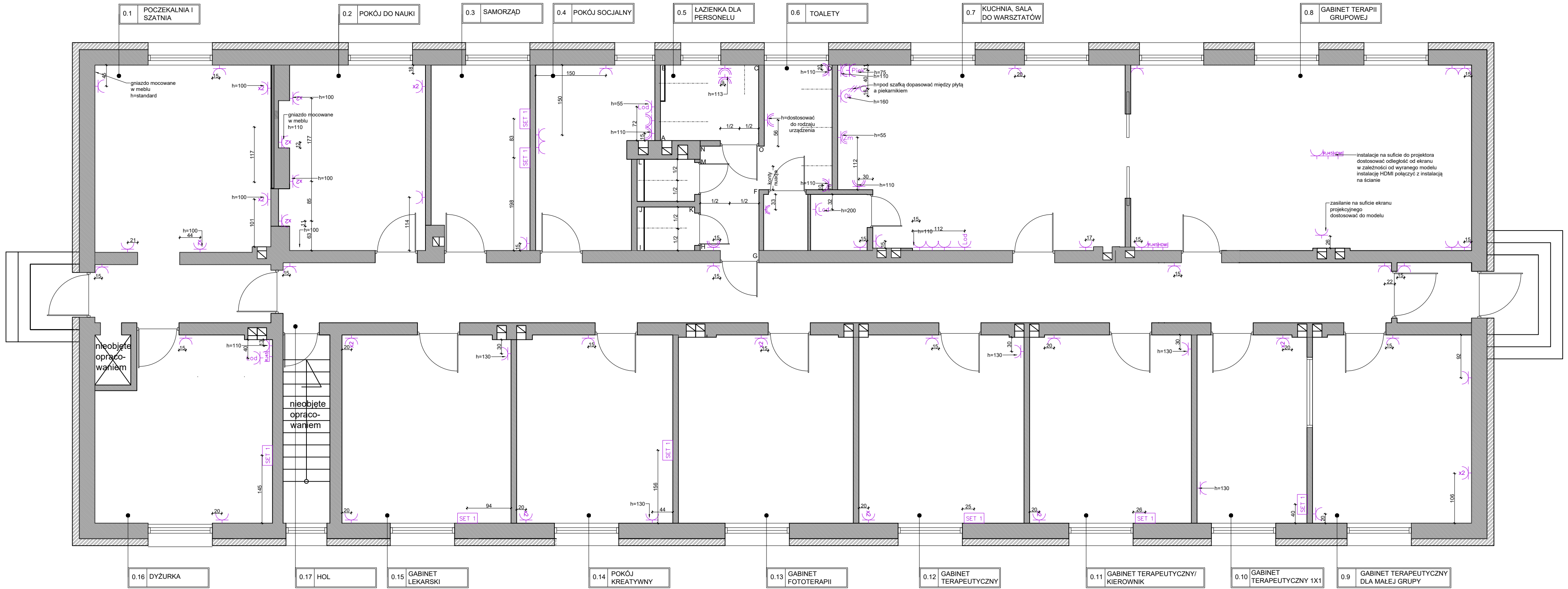
PROJEKTANT: MARCHITEKTA
arch. Marta Mikłaszewska
ul. Narwik 24/41, 01-471 Warszawa
m: +48 508 304 503

INWESTOR: MAZOWIECKIE CENTRUM
NEUROPSYCHIATRII SP. Z O.O.
Zagórze, 05-462 Wiązowna

TYTUŁ PROJEKTU: **PROJEKT ARANŻACJI WNETRZA PSYCHIATRYCZNEGO
REHABILITACYJNEGO ODDZIAŁU DZIENNEGO DLA DZIECI I MŁODZIEŻY W
ZAGÓRZU**

NR RYSUNKU: **ARCH_04** TYTUŁ RYSUNKU: **ROZMIESZCZENIE
PUNKTÓW OŚWIETLENIOWYCH**

SKALA: ETAP: III
wykonawczy DATA: 06.2021



- gniazdo
- gniazdo wielokrotne
- gniazdo hermetyczne
- gniazdo do lodówki
- gniazdo do zmywarki
- gniazdo do piekarnika
- gniazdo do okapu
- gniazdo satelitarne
- gniazdo internetowe
- siła
- 3xgniazdo 230V, 2xgniazdo komputerowe/ bezpieczne, 2x RJ45

- UWAGA
- wszystkie gniazda montować na wysokości 35cm /oś/, chyba, że narysunkach opisano inaczej
 - podany wymiar dotyczy osi gniazda, pozostałe montować w linii zgodnie z rysunkiem
 - rozpatrywać łącznie z rysunkiem wypustów elektrycznych

UWAGA!

- Wszystkie wymiary podawane są orientacyjnie, przed przystąpieniem do prac wykonawczych należy je sprawdzić na budowie i dopasować do wykonanej inwentaryzacji

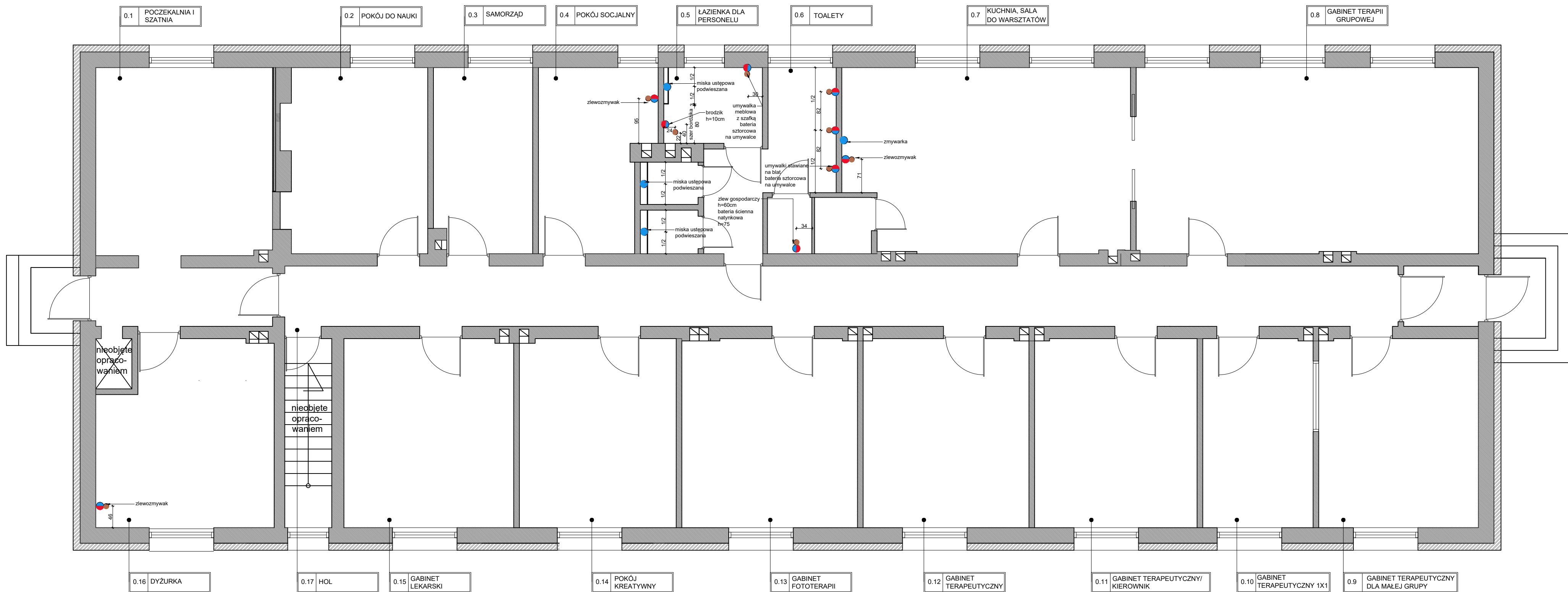
- Dopuszczalne są zmiany w grubościach poszczególnych elementów wykończenia (np.okładzin podłogowych i ściennych) oraz zabudów (np.ścianek wewnętrznych, półek etc.) - wszelkie modyfikacje należy wcześniej konsultować z projektantem

- Dane dotyczące powierzchni podawane są informacyjnie, nie zwalniają wykonawcy z samodzielnego obliczenia i potwierdzenia powierzchni użytych materiałów

- Wszelkie niezgodności oraz wątpliwości niezwłocznie zgłaszać projektantowi lub klientowi i rozwiązywać w porozumieniu z nimi!

Wszystkie zastosowane materiały i produkty powinny posiadać niezbędne atesty w tym: CE lub B, zgodność z PN lub Krajową Aprobate Techniczną

PROJEKTANT: MARCHITEKTA arch. Marta Mikłaszewska ul. Narwik 24/41, 01-471 Warszawa m: +48 508 304 503	INWESTOR: MAZOWIECKIE CENTRUM NEUROPSYCHIATRII SP. Z O.O. Zagórze, 05-462 Wiązowna
TYTUŁ PROJEKTU: PROJEKT ARANŻACJI WNETRZA PSYCHIATRYCZNEGO REHABILITACYJNEGO ODDZIAŁU DZIENNEGO DLA DZIECI I MŁODZIEŻY W ZAGÓRZU	
NR RYSUNKU: ARCH_05	TYTUŁ RYSUNKU: ROZMIESZCZENIE GNIAZD
SKALA:	ETAP: III wykonawczy
DATA: 06.2021	



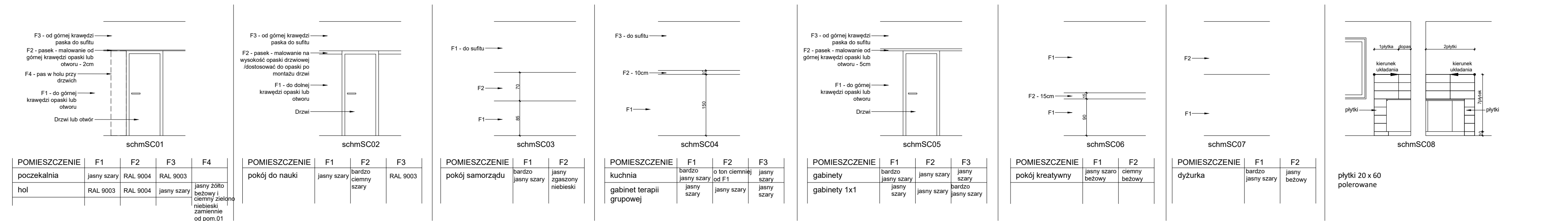
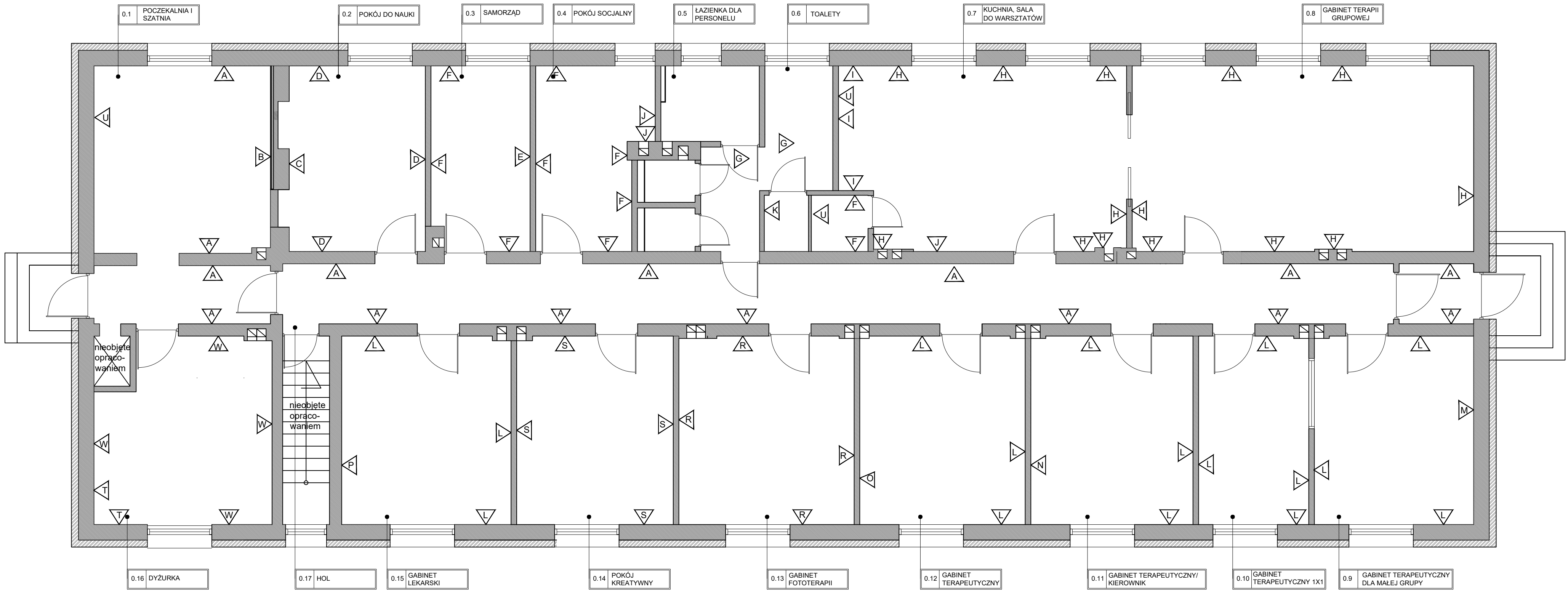
- woda ciepła + woda zimna
- woda zimna
- odpływ

Uwaga!

Wymiary podano do osi wody, chyba, że opisano inaczej. Odpływ umieścić w odpowiednim miejscu w zależności od urządzenia

UWAGA!
- Wszystkie wymiary podawane są orientacyjnie, przed przystąpieniem do prac wykonawczych należy je sprawdzić na budowie i dopasować do wykonanej inwentaryzacji
- Dopuszczalne są zmiany w grubościach poszczególnych elementów wykończenia (np. okładzin podłogowych i ściennych) oraz zabudów (np. ścianek wewnętrznych, półek etc.) - wszelkie modyfikacje należy wcześniej skonsultować z projektantem
- Dane dotyczące powierzchni podawane są informacyjnie, nie zwalniają wykonawcy z samodzielnego obliczenia i potwierdzenia powierzchni użytych materiałów
- Wszelkie niezgodności oraz wątpliwości niezwłocznie zgłaszać projektantowi lub klientowi i rozwiązywać w porozumieniu z nimi
Wszystkie zastosowane materiały i produkty powinny posiadać niezbędne atesty w tym: CE lub B, zgodność z PN lub Krajową Aprobata Techniczną

PROJEKTANT: MARCHITEKTA arch. Marta Mikłaszewska ul. Narwik 24/41, 01-471 Warszawa m: +48 508 304 503		INWESTOR: MAZOWIECKIE CENTRUM NEUROPSYCHIATRII SP. Z O.O. Zagórze, 05-462 Wiązowna	
TYTUŁ PROJEKTU: PROJEKT ARANŻACJI WNETRZA PSYCHIATRYCZNEGO REHABILITACYJNEGO ODDZIAŁU DZIENNEGO DLA DZIECI I MŁODZIEŻY W ZAGÓRZU		TYTUŁ RYSUNKU: ROZMIESZCZENIE PUNKTÓW WOD-KAN	
NR RYSUNKU: ARCH_06		ETAP: III wykonawczy	
SKALA:		DATA: 06.2021	



A - farba patrz schemat malowania schmSC01
B - fototapeta 368 x 248 cm. Kłaść od osi ściany. Pozostałą ścianę malować farbą kolor jasny szary
C - fototapeta 368 x 254 cm. Kłaść od osi ściany. Pozostałą ścianę malować farbą kolor jasny szary
D - farba patrz schemat malowania schmSC02
E - farba patrz schemat malowania schmSC03
F - farba kolor jasny szary
G - ściany łazienek patrz rys. AR08-AR09
H - farba patrz schemat malowania schmSC04
I - płytki 20x60cm od wysokości 90cm do wysokości 150cm oraz na głębokość blatu kuchennego, kładzione w pionie. Na ścianie z zabudową kuchenną płytki kłaść od osi po uprzednim sprawdzeniu czy os wypada na fudze czy w połowie płytki. Po bokach farba kolor stalowy niebieski, ciemny malowana na głębokość sufitu podwieszonego. Malować razem z sufitem podwieszonym
J - płytki od wysokości 90cm na wysokość 1 płytki 20x60 kładzione poziomo. Pozostałe malować schmSC04. Układać po montażu kuchni
K - płytki białe 20x60 do wysokości 180cm w całym pomieszczeniu
L - farba patrz schemat malowania schmSC05
M - tapeta w kwiaty winylowa na flizelinie
N - tapeta ze wzorem geometrycznym turkusowa winylowa na flizelinie

O - tapeta zielone liście winylowa na flizelinie
P - tapeta w liście zielona winylowa na flizelinie
R - farba RAL 9003 mat
S - farba patrz schemat malowania schmSC06
T - Płytki patrz schemat ściany schmSC08
U - ściana gruntowana ew. w miejscu mebli wolnostojących malowana na biało. Reszta - zabudowa meblowa
W - farba patrz schemat malowania schmSC07

UWAGA!

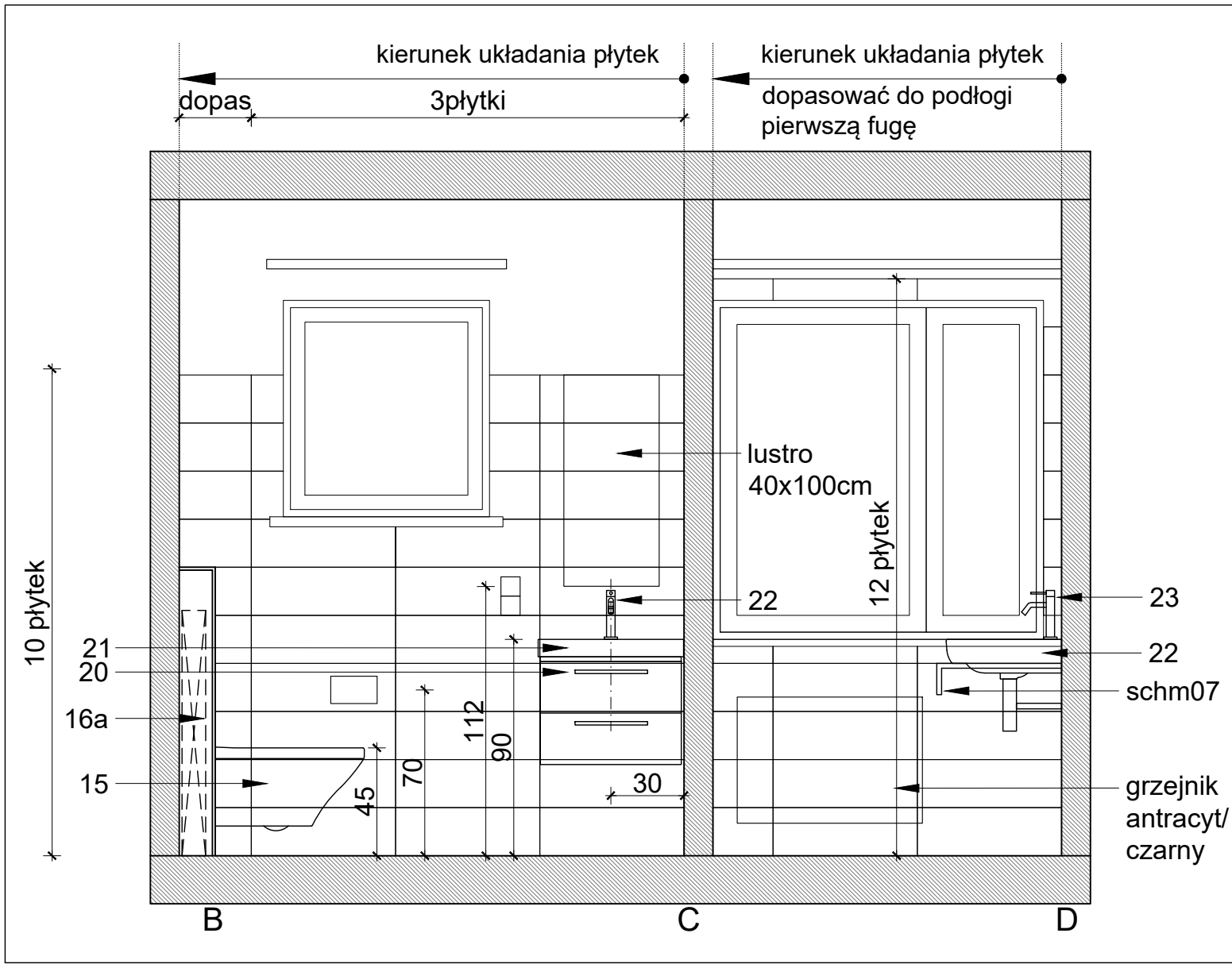
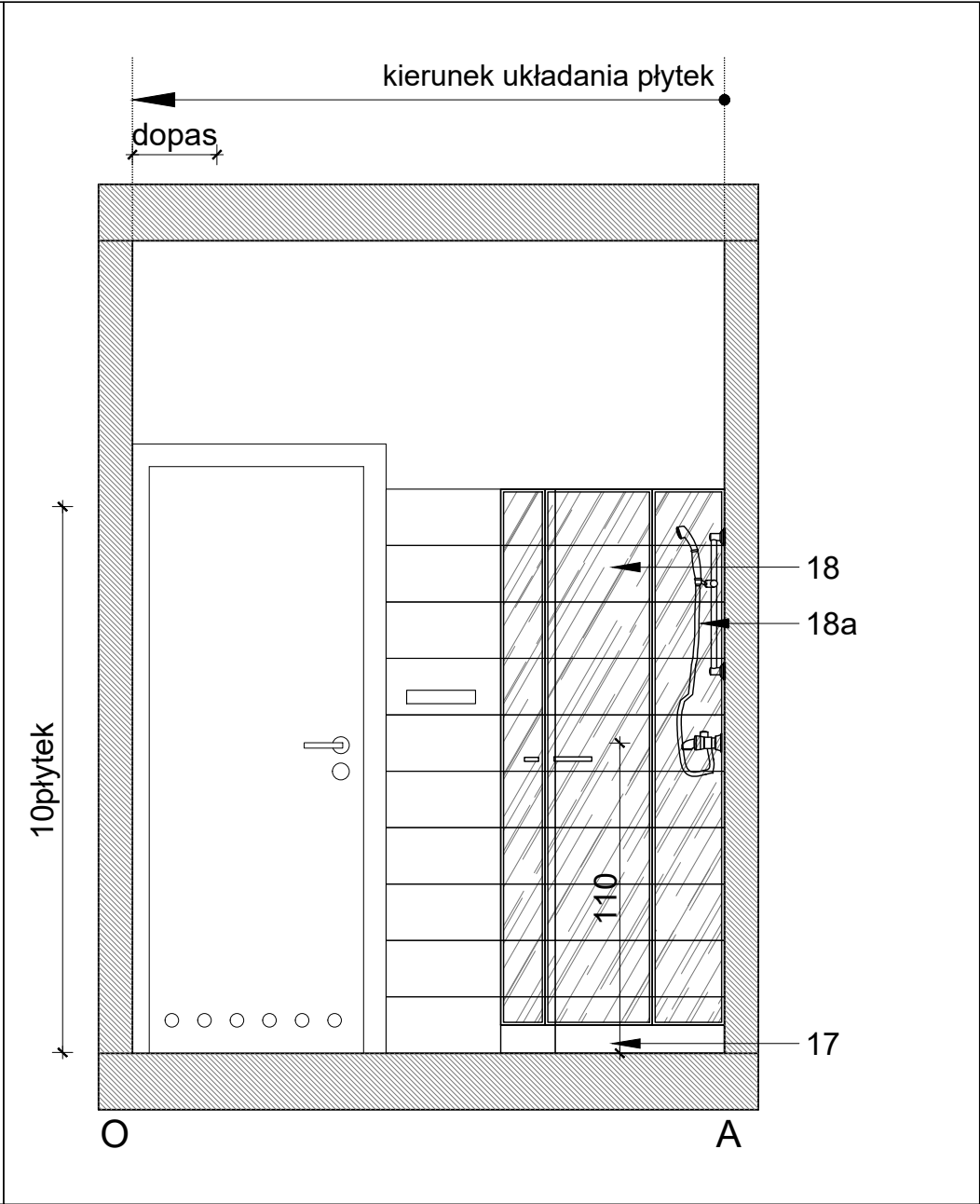
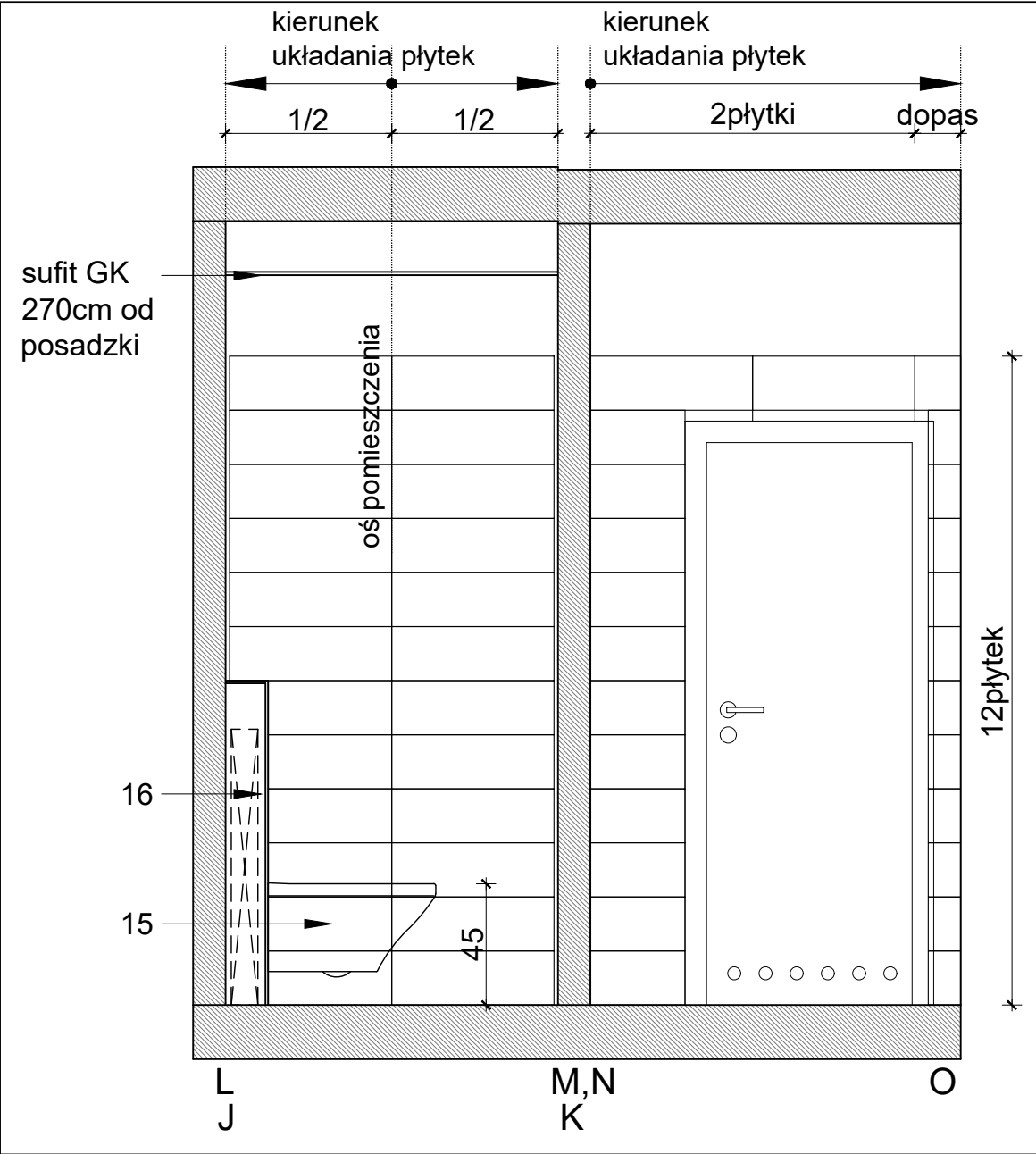
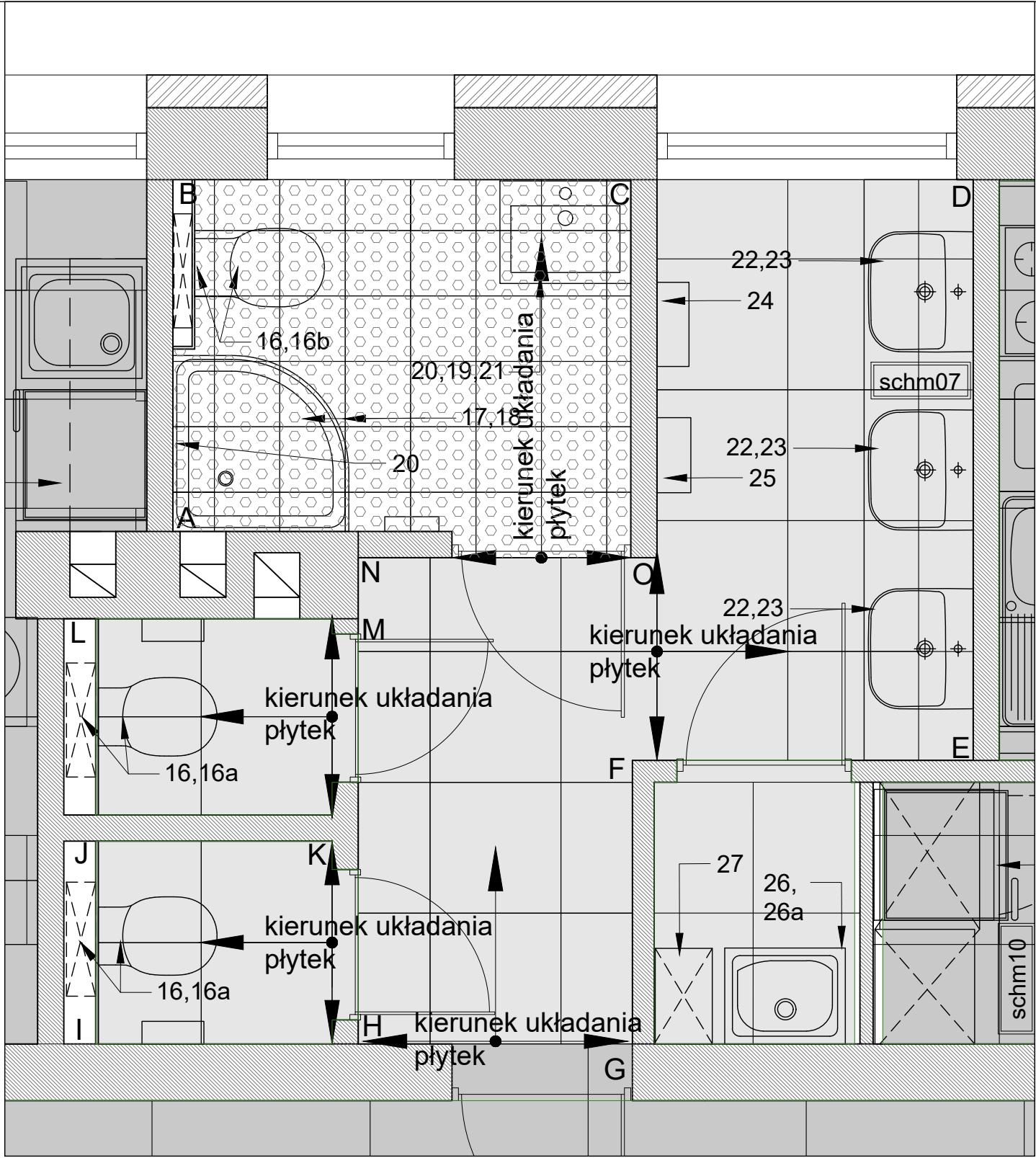
- Wszystkie ściany malowane - zostawić od sufitu pas wysokości 5cm
- Wszystkie sufity malować na kolor biały RAL 9003.
- Sufit nad zabudową kuchenną we wnęce malować na kolor stalowy niebieski ciemny od spodu i czola na długości wnęki
- Przed przystąpieniem do malowania należy przedstawić próbnik farb projektantowi w celu wyboru konkretnych kolorów
- Przed przystąpieniem do malowania należy przygotować próbki wszystkich kolorów na płycie GK do akceptacji
- Ściany holu malować farbą lateksową. Należy skonsultować malowanie pałów przy oznaczeniu drzwi, aby można było nakleić oznaczenia pomieszczeń

6. Ściany w łazienkach, pomieszczeniu dla sprzątaczk, pomieszczeniu gospodarczym malować farbą przeznaczoną do pomieszczeń wilgotnych
7. Wszystkie pozostałe ściany malować farbą łatwowymywalną, odporną na szorowanie akrylową
8. Wszystkie zastosowane farby muszą cechować się brakiem plastifikatorów, konserwantów i rozuszczalników
9. Patrz wizualizacje robocze

UWAGA!

- Wszystkie wymiary podawane są orientacyjnie, przed przystąpieniem do prac wykonawczych należy je sprawdzić na budowie i dopasować do wykonanej inwentaryzacji
- Dopuszczalne są zmiany w grubościach poszczególnych elementów wykończenia (np.okładzin podłogowych i ściennych) oraz zabudów (np.ścianek wewnętrznych, pótek etc.) - wszelkie modyfikacje należy wcześniej skonsultować z projektantem
- Dane dotyczące powierzchni podawane są informacyjnie, nie zwalniają wykonawcy z samodzielnego obliczenia i potwierdzenia powierzchni użytych materiałów
- Wszelkie niezgodności oraz wątpliwości niezwłocznie zgłaszać projektantowi lub klientowi i rozwiązywać w porozumieniu z nimi
Wszystkie zastosowane materiały i produkty powinny posiadać niezbędne atesty w tym: CE lub B, zgodność z PN lub Krajową Aprobata Techniczną

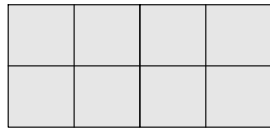
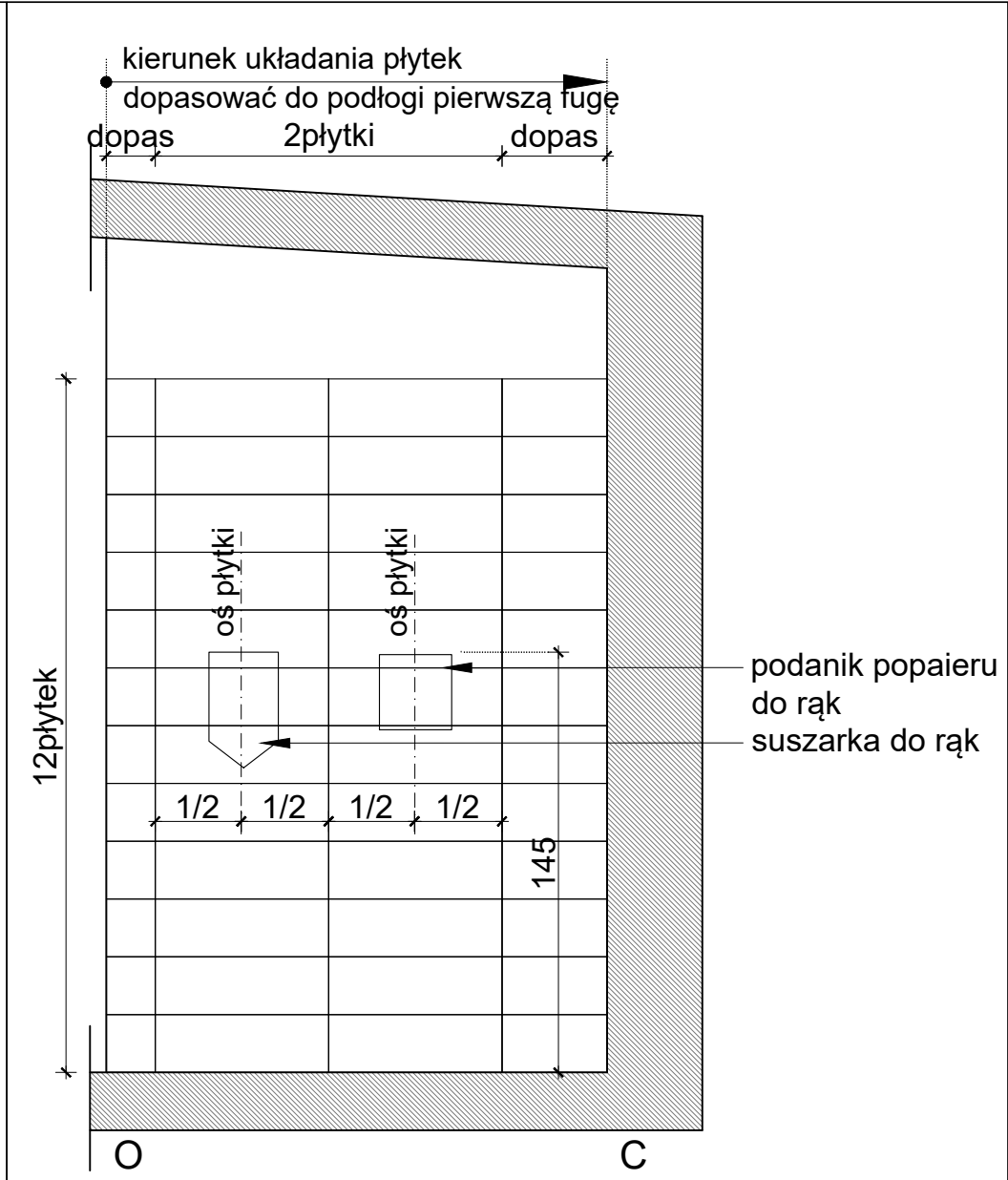
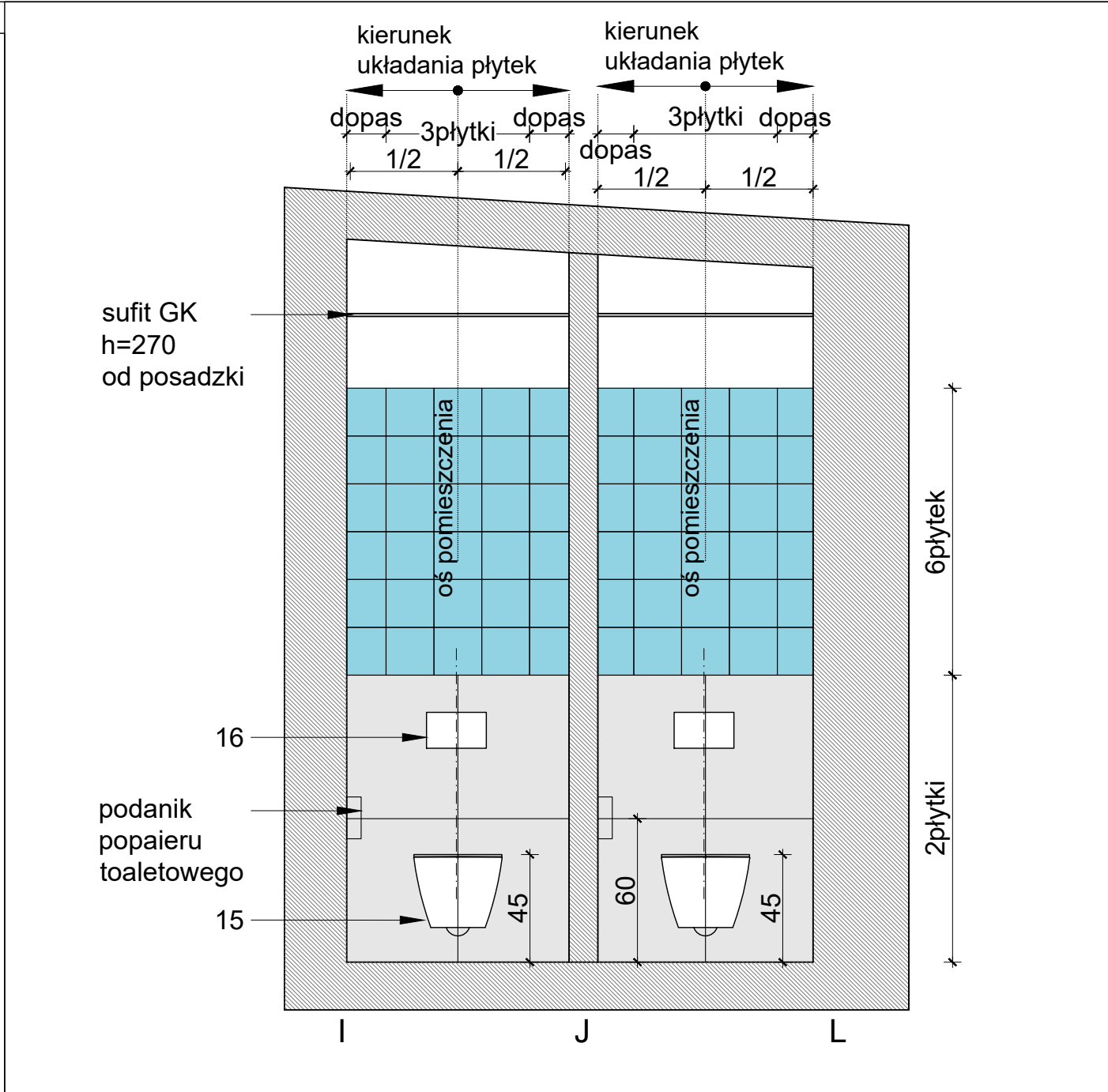
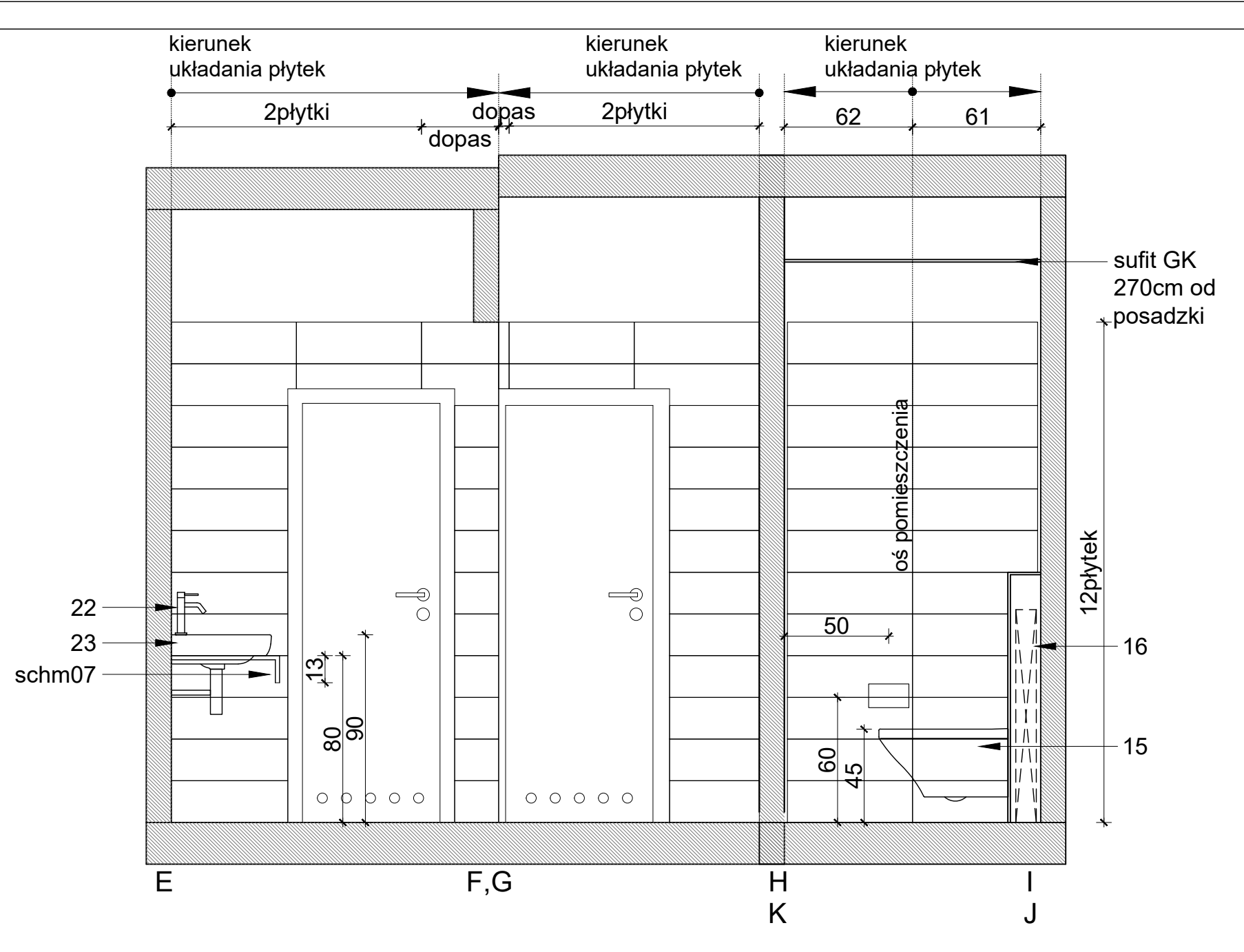
PROJEKTANT: MARCHITEKTA arch. Marta Mikłaszewska ul. Narwik 24/41, 01-471 Warszawa m: +48 508 304 503	INWESTOR: MAZOWIECKIE CENTRUM NEUROPSYCHIATRII SP. Z O.O. Zagórze, 05-462 Wiązowna
TYTUŁ PROJEKTU: PROJEKT ARANŻACJI WNETRZA PSYCHIATRYCZNEGO REHABILITACYJNEGO ODDZIAŁU DZIENNEGO DLA DZIECI I MŁODZIEŻY W ZAGÓRZU	
NR RYSUNKU: ARCH_07	TYTUŁ RYSUNKU: WYKOŃCZENIE ŚCIAN
SKALA:	ETAP: III wykonawczy
DATA: 06.2021	



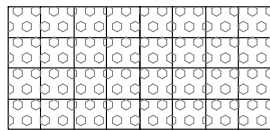
	Gres szkliwiony imitacja betonu, średnio ciemny, rektyfikowany
	Gres szkliwiony 29.8 X 29.8 z motywem kwiatowym czarno białym
	Glazura 20 x 60 biała, polerowana
	Gres szkliwiony imitacja betonu, średni szary Rektyfikowany
	Gres szkliwiony imitacja marmuru matt 60 X 60
	Gres szkliwiony 29.8 X 29.8 z motywem kwiatowym czarno białym
	Glazura niebieski zgaszony mat 20x20cm
	Listwa narożna aluminiowa kwadratowa typu QL – lakierowana, czarna matowa 10mm

UWAGA!
- Wszystkie wymiary podawane są orientacyjnie, przed przystąpieniem do prac wykonawczych należy je sprawdzić na budowie i dopasować do wykonanej inwentaryzacji
- Dopuszczalne są zmiany w grubościach poszczególnych elementów wykończenia (np.okładzin podłogowych i ściennych) oraz zabudów (np.ścianek wewnętrznych, półek etc.) - wszelkie modyfikacje należy wcześniej skonsultować z projektantem
- Dane dotyczące powierzchni podawane są informacyjnie, nie zwalniają wykonawcy z samodzielnego obliczenia i potwierdzenia powierzchni użytych materiałów
- Wszelkie niezgodności oraz wątpliwości niezwłocznie zgłaszać projektantowi lub klientowi i rozwiązywać w porozumieniu z nimi
Wszystkie zastosowane materiały i produkty powinny posiadać niezbędne atesty w tym: CE lub B, zgodność z PN lub Krajową Aprobata Techniczną

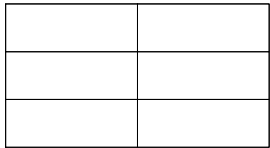
PROJEKTANT: MARCHITEKTA arch. Marta Mikłaszewska ul. Narwik 24/41, 01-471 Warszawa m: +48 508 304 503	INWESTOR: MAZOWIECKIE CENTRUM NEUROPSYCHIATRII SP. Z O.O. Zagórze, 05-462 Wiązowna
TYTUŁ PROJEKTU: PROJEKT ARANŻACJI WNETRZA PSYCHIATRYCZNEGO REHABILITACYJNEGO ODDZIAŁU DZIENNEGO DLA DZIECI I MŁODZIEŻY W ZAGÓRZU	
NR RYSUNKU: ARCH_08	TYTUŁ RYSUNKU: PROJEKT ŁAZIENEK - RZUT I WIDOKI ŚCIAN J-M,N-O; J-K; O-A;B-C-D;
SKALA:	ETAP: III wykonawczy
DATA: 06.2021	



Gres szkliony imitacja betonu, średnio ciemny, rektyfikowany



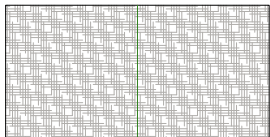
Gres szkliony 29.8 X 29.8 z motywem kwiatowym czarno białym



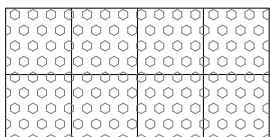
Glazura 20 x 60 biała, polerowana



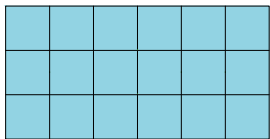
Gres szkliony imitacja betonu, średni szary Rektyfikowany



Gres szkliony imitacja marmuru matt 60 X 60



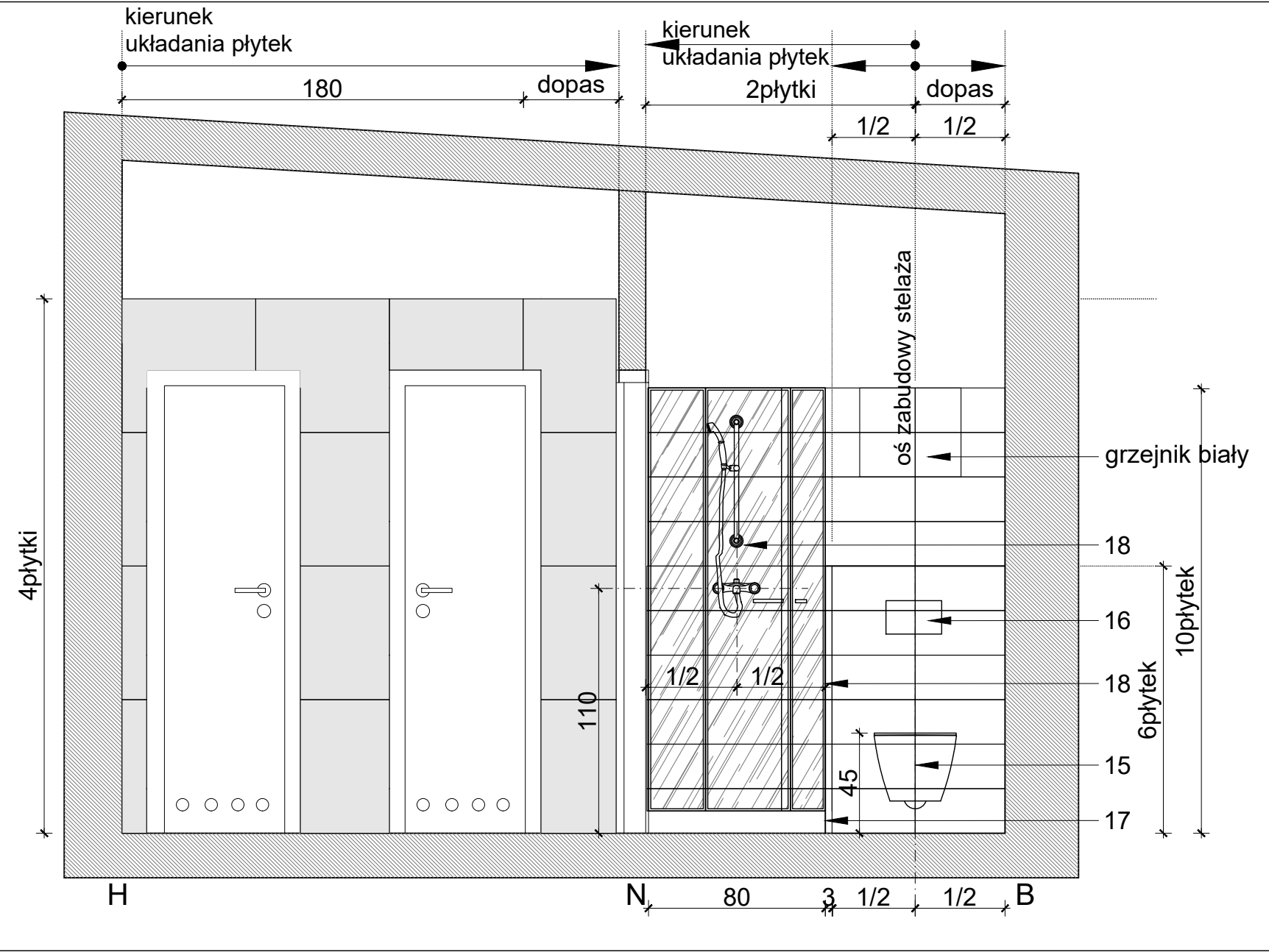
Gres szkliony 29.8 X 29.8 z motywem kwiatowym czarno białym



Glazura niebieski zgaszony mat 20x20cm



Listwa narożna aluminiowa kwadratowa typu QL – lakierowana, czarna matowa 10mm



UWAGA!
- Wszystkie wymiary podawane są orientacyjnie, przed przystąpieniem do prac wykonawczych należy je sprawdzić na budowie i dopasować do wykonanej inwentaryzacji
- Dopuszczalne są zmiany w grubościach poszczególnych elementów wykończenia (np.okładzin podłogowych i ściennych) oraz zabudów (np.ścianek wewnętrznych, półek etc.) - wszelkie modyfikacje należy wcześniej skonsultować z projektantem
- Dane dotyczące powierzchni podawane są informacyjnie, nie zwalniają wykonawcy z samodzielnego obliczenia i potwierdzenia powierzchni użytych materiałów
- Wszelkie niezgodności oraz wątpliwości niezwłocznie zgłaszać projektantowi lub klientowi i rozwiązywać w porozumieniu z nimi
Wszystkie zastosowane materiały i produkty powinny posiadać niezbędne atesty w tym: CE lub B, zgodność z PN lub Krajową Aprobate Techniczną

PROJEKTANT: MARCHITEKTA
arch. Marta Mikłaszewska
ul. Narwik 24/41, 01-471 Warszawa
m: +48 508 304 503

INWESTOR: MAZOWIECKIE CENTRUM
NEUROPSYCHIATRII SP. Z O.O.
Zagórze, 05-462 Wiązowna

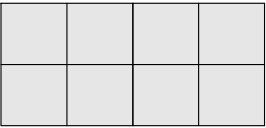
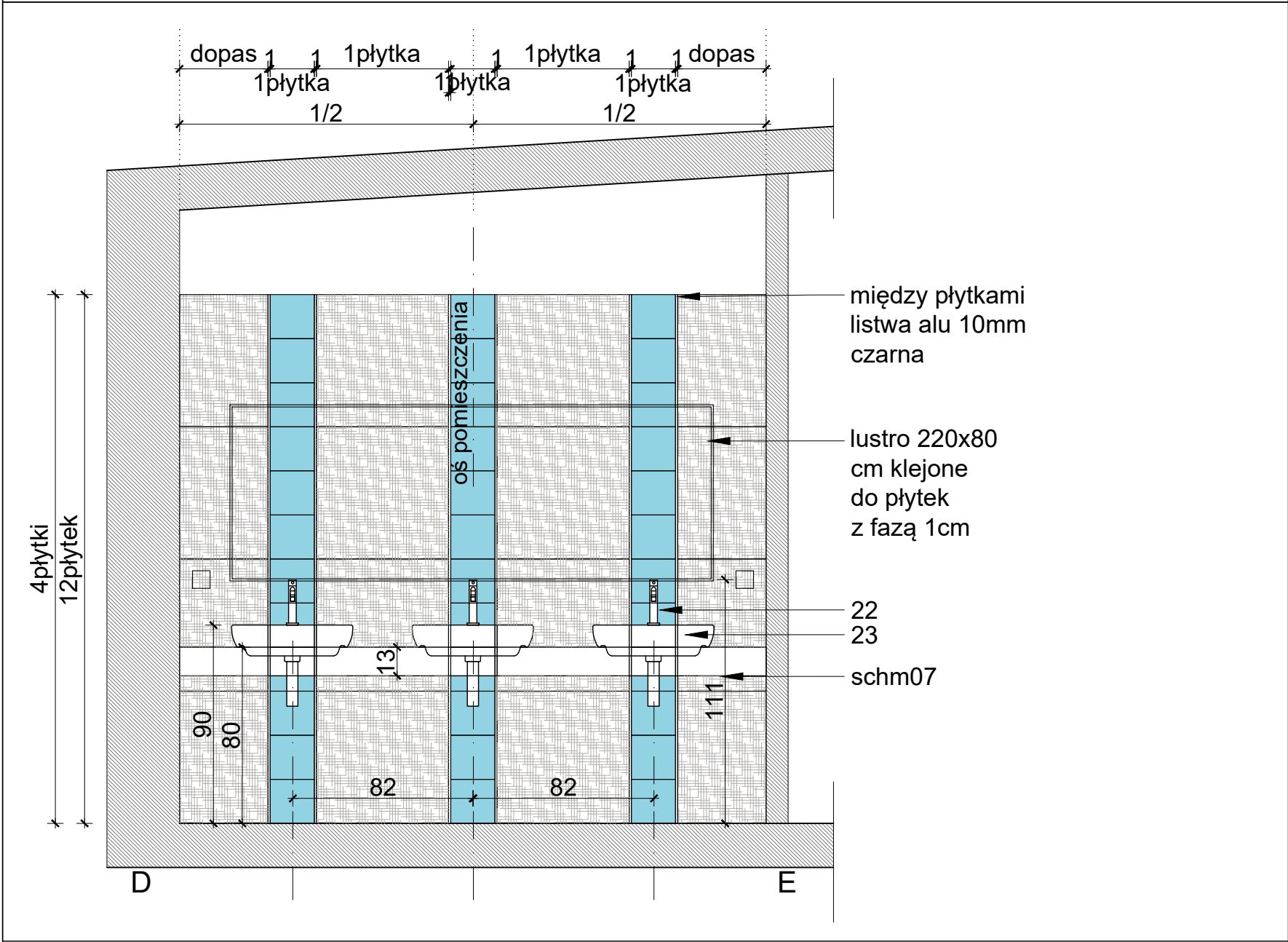
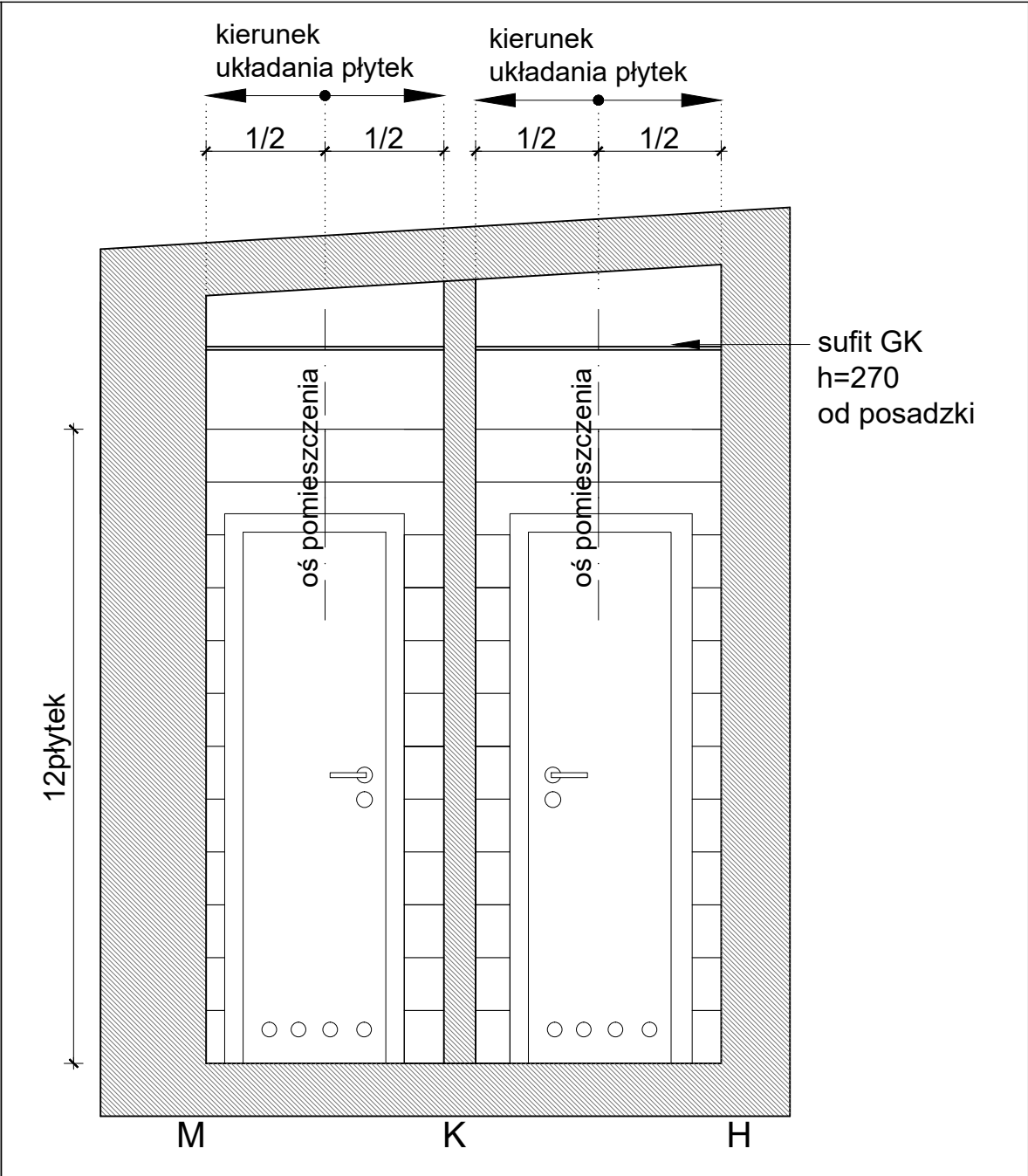
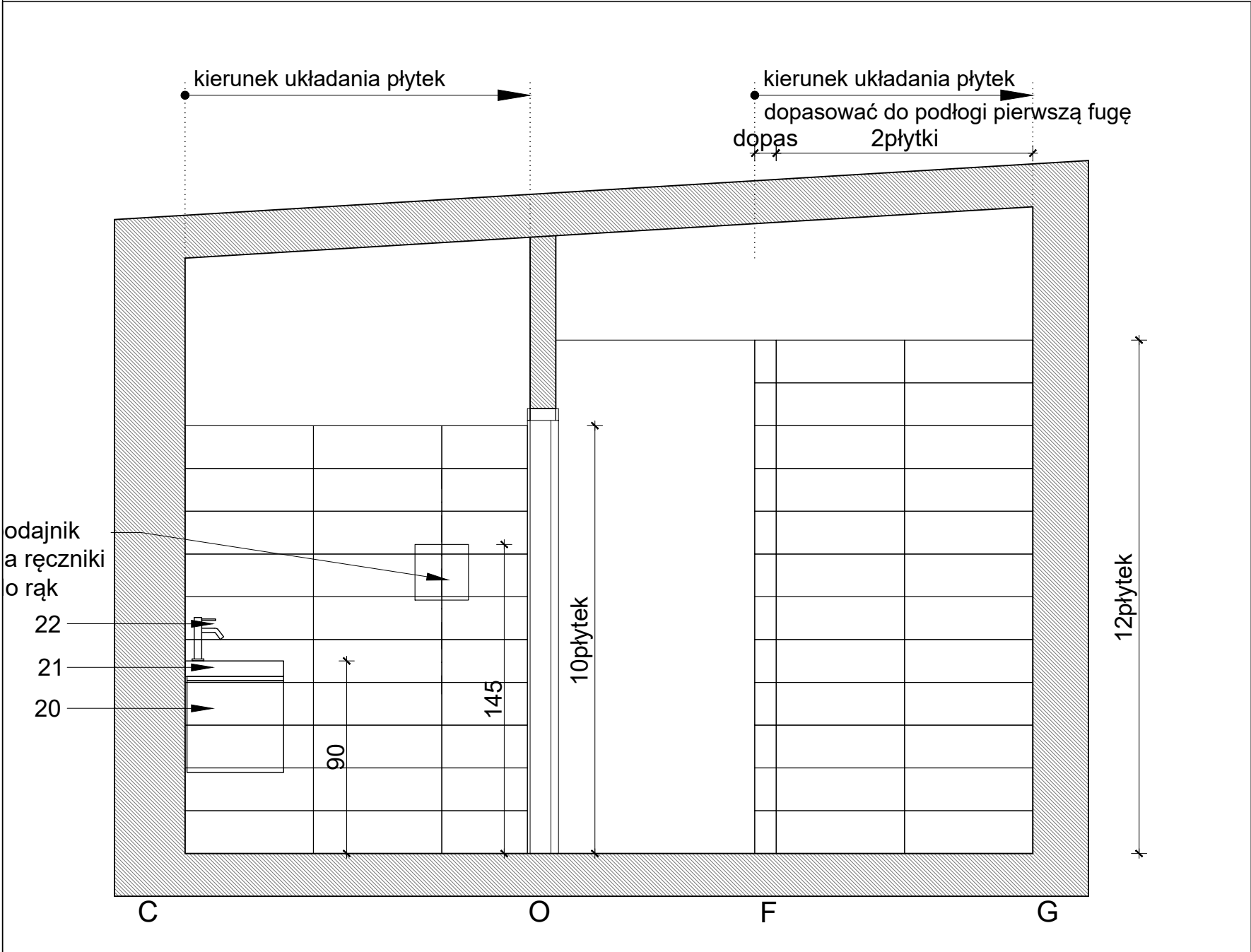
TYTUŁ PROJEKTU: **PROJEKT ARANŻACJI WNETRZA PSYCHIATRYCZNEGO REHABILITACYJNEGO ODDZIAŁU DZIENNEGO DLA DZIECI I MŁODZIEŻY W ZAGÓRZU**

NR RYSUNKU: **ARCH_09**

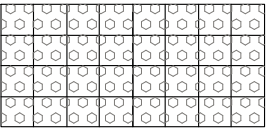
TYTUŁ RYSUNKU: **PROJEKT ŁAZIENEK - WIDOKI ŚCIAN E-F,G-H-I; K-J; I-J-L; O-C; H-N-B**

SKALA: ETAP: III wykonawczy

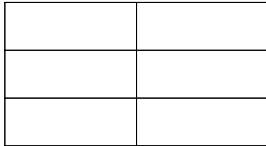
DATA: 06.2021



Gres szkliony imitacja betonu, średnio ciemny, rektyfikowany



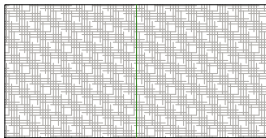
Gres szkliony 29.8 X 29.8 z motywem kwiatowym czarno białym



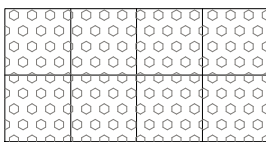
Glazura 20 x 60 biała, polerowana



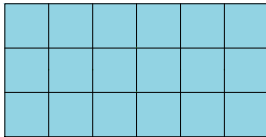
Gres szkliony imitacja betonu, średni szary Rektyfikowany



Gres szkliony imitacja marmuru matt 60 X 60



Gres szkliony 29.8 X 29.8 z motywem kwiatowym czarno białym



Glazura niebieski zgaszony mat 20x20cm



Listwa narożna aluminiowa kwadratowa typu QL – lakierowana, czarna matowa 10mm

UWAGA!
- Wszystkie wymiary podawane są orientacyjnie, przed przystąpieniem do prac wykonawczych należy je sprawdzić na budowie i dopasować do wykonanej inwentaryzacji
- Dopuszczalne są zmiany w grubościach poszczególnych elementów wykończenia (np. okładzin podłogowych i ściennych) oraz zabudów (np. ścianek wewnętrznych, półek etc.) - wszelkie modyfikacje należy wcześniej skonsultować z projektantem
- Dane dotyczące powierzchni podawane są informacyjnie, nie zwalniają wykonawcy z samodzielnego obliczenia i potwierdzenia powierzchni użytych materiałów
- Wszelkie niezgodności oraz wątpliwości niezwłocznie zgłaszać projektantowi lub klientowi i rozwiązywać w porozumieniu z nimi
Wszystkie zastosowane materiały i produkty powinny posiadać niezbędne atesty w tym: CE lub B, zgodność z PN lub Krajową Aprobata Techniczną

PROJEKTANT: MARCHITEKTA
arch. Marta Mikłaszewska
ul. Narwik 24/41, 01-471 Warszawa
m: +48 508 304 503

INWESTOR: MAZOWIECKIE CENTRUM
NEUROPSYCHIATRII SP. Z O.O.
Zagórze, 05-462 Wiązowna

TYTUŁ PROJEKTU: **PROJEKT ARANŻACJI WNETRZA PSYCHIATRYCZNEGO REHABILITACYJNEGO ODDZIAŁU DZIENNEGO DLA DZIECI I MŁODZIEŻY W ZAGÓRZU**

NR RYSUNKU: **ARCH_10**

TYTUŁ RYSUNKU: **PROJEKT ŁAZIENEK - WIDOKI ŚCIAN C-O-F-G; M-K-H; D-E**

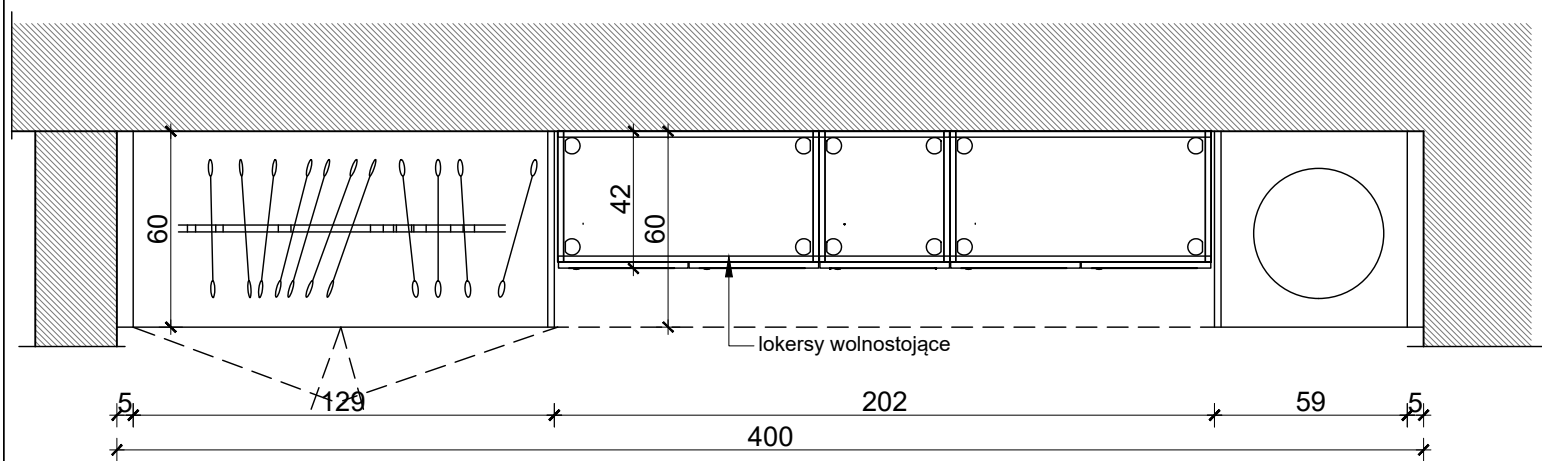
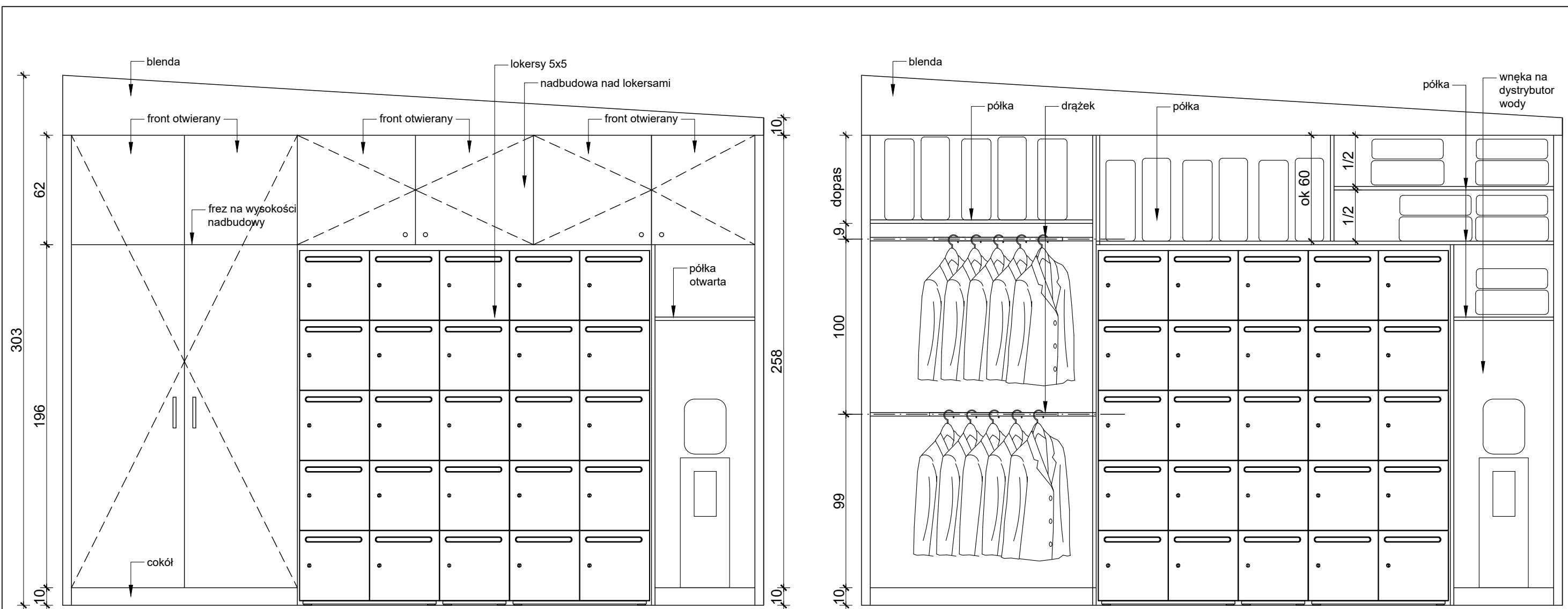
SKALA: ETAP: III wykonawczy DATA: 06.2021

symbol	D1			D2			D3			D4			D5			D6		
szchemat																		
wymiary otworu	wysokość	szerokość	głębokość	wysokość	szerokość	głębokość	wysokość	szerokość	głębokość	wysokość	szerokość	głębokość	wysokość	szerokość	głębokość	wysokość	szerokość	głębokość
	200cm	90cm	12-26cm	200cm	90cm	26cm	200cm	82cm	26cm	200cm	82cm	12cm	200cm	70cm	12cm	200cm	70cm	12cm
opis	ościeżnica skrzynkowa/regulowana, bezprzylgowa z ukrytymi zawiasami, drzwi lakierowane kolor biały RAL 9003 półmat, lub akrylowe białe, pełne gładkie.			ościeżnica skrzynkowa/regulowana, bezprzylgowa z ukrytymi zawiasami, drzwi lakierowane kolor biały RAL 9003 półmat lub akrylowe białe, wypełnienie pianką poliuretanową, zastosować uszczelkę - próg uszczelniający.			ościeżnica skrzynkowa/regulowana, bezprzylgowa z ukrytymi zawiasami, drzwi lakierowane kolor biały RAL 9003 półmat lub akrylowe białe, pełne gładkie.			ościeżnica skrzynkowa/regulowana, bezprzylgowa z ukrytymi zawiasami, drzwi lakierowane kolor biały RAL 9003 półmat lub akrylowe białe, pełne gładkie.			ościeżnica skrzynkowa/regulowana, bezprzylgowa z ukrytymi zawiasami, drzwi lakierowane kolor biały RAL 9003 półmat lub akrylowe białe, pełne gładkie.			ościeżnica skrzynkowa/regulowana, bezprzylgowa z ukrytymi zawiasami, drzwi lakierowane kolor biały RAL 9003 półmat lub akrylowe białe, pełne gładkie.		
wkładka	cylindryczna, zamykanie z obu stron			cylindryczna, zamykanie z obu stron			cylindryczna zamykana z jednej strony z pokrętłem			cylindryczna zamykana z jednej strony z pokrętłem			cylindryczna zamykana z jednej strony z pokrętłem			cylindryczna zamykana z jednej strony		
kierunek otwierania ilość	Lewe	Prawe		Lewe	Prawe		Lewe	Prawe		Lewe	Prawe		Lewe	Prawe		Lewe	Prawe	
	2 szt.	5 szt.		3 szt.	5 szt.		-	1 szt.		-	1 szt.		1 szt.	1 szt.		1 szt.	-	
inne				drzwi o zwiększonej izolacji akustycznej. Dopuszcza się zmianę wypełnienia przy zachowaniu lub zwiększeniu parametrów			samozamykacz, tuleje lub kratka wentylacyjna			tuleje lub kratka wentylacyjna			tuleje lub kratka wentylacyjna					
uwagi ogólne	Przed przystąpieniem do produkcji należy zweryfikować wszystkie wymiary w naturze. Wątpliwości i niezgodności wyjaśnić z projektantem. Dopuszcza się zmianę wykończenia/materiału drzwi przy zachowaniu parametrów. Zmiany skonsultować z projektantem. Wykończenie drzwi i ościeżnic wykonać z materiałów trudnozapalnych. Należy przedstawić atesty pożarowe wszystkich materiałów																	

symbol	D7			D8			D9			D10			O1			DZ
szchemat																
wymiary otworu	wysokość	szerokość	głębokość	wysokość	szerokość	głębokość	wysokość	szerokość	głębokość	wysokość	szerokość	głębokość	wysokość	szerokość	głębokość	nieobjęte opracowaniem
	200cm	90cm	12-26cm	200cm	90cm	12-26cm	200cm	90cm	12-26cm	240cm	180cm	12-15cm	110cm	150cm	12cm	
opis	ościeżnica skrzynkowa/regulowana, bezprzylgowa z ukrytymi zawiasami, drzwi lakierowane kolor biały RAL 9003 półmat lub akrylowe białe, pełne gładkie.			ościeżnica skrzynkowa/regulowana, bezprzylgowa z ukrytymi zawiasami, drzwi lakierowane kolor biały RAL 9003 półmat lub akrylowe białe, pełne gładkie.			ościeżnica skrzynkowa/regulowana, bez skrzydła drzwiowego, lakierowana biała kolor ral 9003 lub akrylowa biała			drzwi przesuwne w kasecie, dwa skrzydła, lakierowane kolor biały RAL 9003 półmat lub akrylowe białe, wypełnienie pianką poliuretanową, zastosować próg uszczelniający			okno między dwoma pomieszczeniami, pakiet dwuszybowy z powłoką przeciwsłoneczną typu stop-sol - efekt widoczności tylko z jednego pomieszczenia niezależnie od kontrastu oświetlenia bez możliwości widzenia w drugim kierunku			
wkładka	cylindryczna, zamykanie z obu stron			cylindryczna, zamykanie z obu stron			-			cylindryczna, zamykanie z obu stron			-			
kierunek otwierania ilość	Lewe	Prawe		Lewe	Prawe		Lewe	Prawe					fix			
	1 szt.	-		1 szt.	-		-	-								
inne	tuleje lub kratka wentylacyjna									drzwi o zwiększonej izolacji akustycznej. Dopuszcza się zmianę wypełnienia przy zachowaniu lub zwiększeniu parametrów			pakiet o zwiększonej izolacyjności akustycznej. rozwiązanie przedstawić do akceptacji projektanta			
uwagi ogólne	Przed przystąpieniem do produkcji należy zweryfikować wszystkie wymiary w naturze. Wątpliwości i niezgodności wyjaśnić z projektantem. Dopuszcza się zmianę wykończenia/materiału drzwi przy zachowaniu parametrów. Zmiany skonsultować z projektantem Wykończenie drzwi i ościeżnic wykonać z materiałów trudnozapalnych. Należy przedstawić atesty pożarowe wszystkich materiałów															

UWAGA!
- Wszystkie wymiary podawane są orientacyjnie, przed przystąpieniem do prac wykonawczych należy je sprawdzić na budowie i dopasować do wykonanej inwentaryzacji.
- Dopuszczalne są zmiany w grubościach poszczególnych elementów wykończenia (np.okładzin podłogowych i ściennych) oraz zabudów (np.ścianek wewnętrznych, półek etc.) - wszelkie modyfikacje należy wcześniej skonsultować z projektantem
- Dane dotyczące powierzchni podawane są informacyjnie, nie zwalniają wykonawcy z samodzielnego obliczenia i potwierdzenia powierzchni użytych materiałów
- Wszelkie niezgodności oraz wątpliwości niezwłocznie zgłaszać projektantowi lub klientowi i rozwiązywać w porozumieniu z nimi
Wszystkie zastosowane materiały i produkty powinny posiadać niezbędne atesty w tym: CE lub B, zgodność z PN lub Krajową Aprobate Techniczną

PROJEKTANT: MARCHITEKTA arch. Marta Mikłaszewska ul. Narwik 24/41, 01-471 Warszawa m: +48 508 304 503		INWESTOR: MAZOWIECKIE CENTRUM NEUROPSYCHIATRII SP. Z O.O. Zagórze, 05-462 Wiązowna	
TYTUŁ PROJEKTU: PROJEKT ARANŻACJI WNETRZA PSYCHIATRYCZNEGO REHABILITACYJNEGO ODDZIAŁU DZIENNEGO DLA DZIECI I MŁODZIEŻY W ZAGÓRZU			
NR RYSUNKU: ARCH_11		TYTUŁ RYSUNKU: ZESTAWIENIE STOLARKI	
SKALA:	ETAP: III wykonawczy	DATA: 06.2021	



1. Fronty i elementy widoczne oraz korpus z płyty laminowanej w kolorze szaro zielonym jasnym

2. Zabudowę należy dostosować do wymiarów lokersów - obudować lokersy

3. Uchwyty szafy ubraniowej - uchwyt relingowy rozstaw 128mm czarny, prosty

4. Uchwyty szafek powyżej gałka meblowa czarna

UWAGA

Dopuszcza się zastosowanie innych materiałów. Próbkki materiałów należy przedstawić do wyboru i akceptacji akceptacji projektanta.

UWAGA!

- Wszystkie wymiary podawane są orientacyjnie, przed przystąpieniem do prac wykonawczych należy je sprawdzić na budowie i dopasować do wykonanej inwentaryzacji

- Dopuszczalne są zmiany w grubościach poszczególnych elementów wykończenia (np. okładzin podłogowych i ściennych) oraz zabudów (np. ścianek wewnętrznych, półek etc.) - wszelkie modyfikacje należy wcześniej skonsultować z projektantem

- Dane dotyczące powierzchni podawane są informacyjnie, nie zwalniają wykonawcy z samodzielnego obliczenia i potwierdzenia powierzchni użytych materiałów

- Wszelkie niezgodności oraz wątpliwości niezwłocznie zgłaszać projektantowi lub klientowi i rozwiązywać w porozumieniu z nimi

Wszystkie zastosowane materiały i produkty powinny posiadać niezbędne atesty w tym: CE lub B, zgodność z PN lub Krajową Aprobata Techniczną

PROJEKTANT: MARCHITEKTA arch. Marta Miklaszewska
ul. Narwik 24/41, 01-471 Warszawa
m: +48 508 304 503

INWESTOR: MAZOWIECKIE CENTRUM NEUROPSYCHIATRII SP. Z O.O.
Zagórze, 05-462 Wiązowna

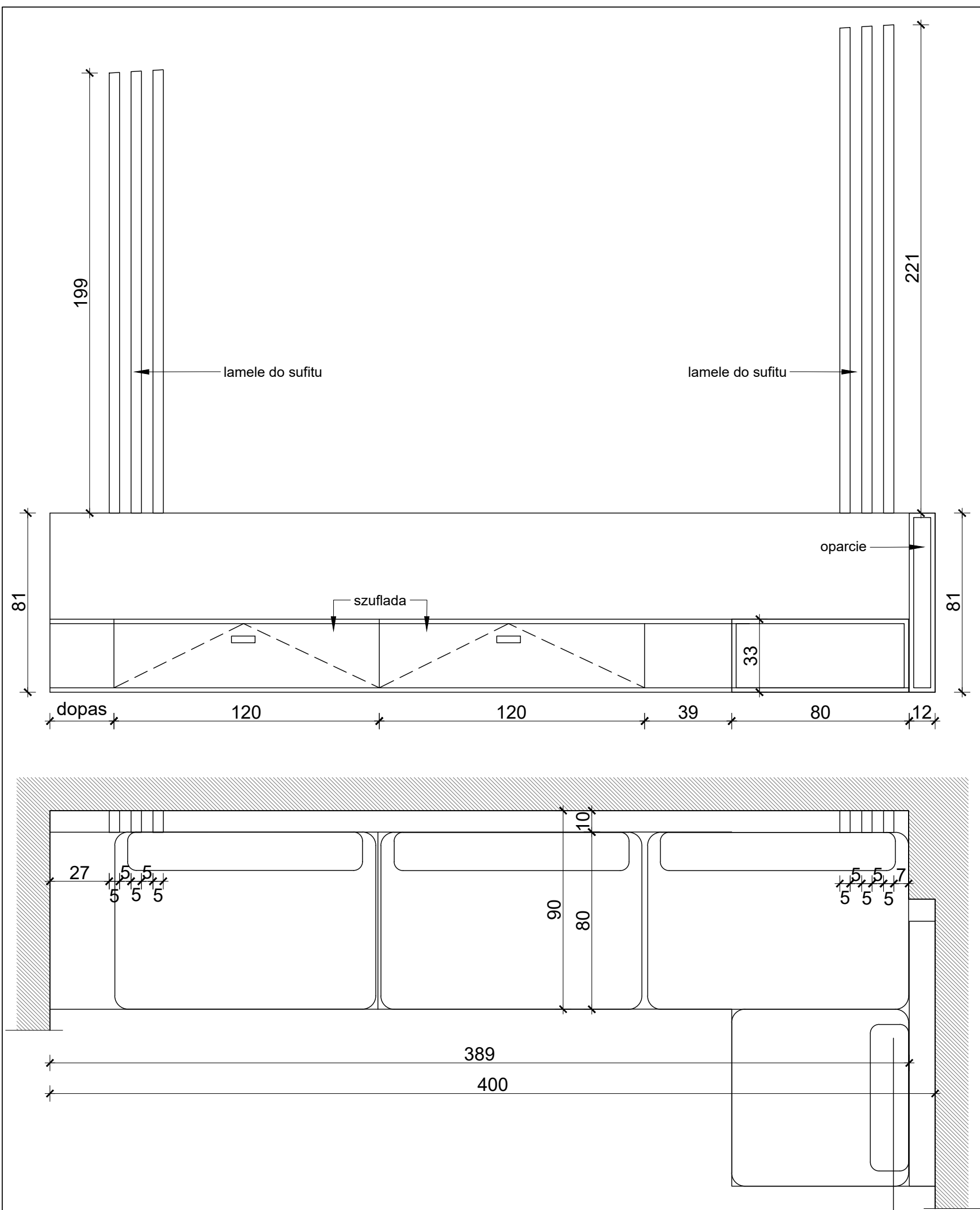
TYTUŁ PROJEKTU: PROJEKT ARANŻACJI WNETRZA PSYCHIATRYCZNEGO REHABILITACYJNEGO ODDZIAŁU DZIENNEGO DLA DZIECI I MŁODZIEŻY W ZAGÓRZU

NR RYSUNKU: ARCH_12

ETAP: III

DATA: 02.2021

TYTUŁ RYSUNKU: SCHM 01_SZAFKA W POCZEKALNI

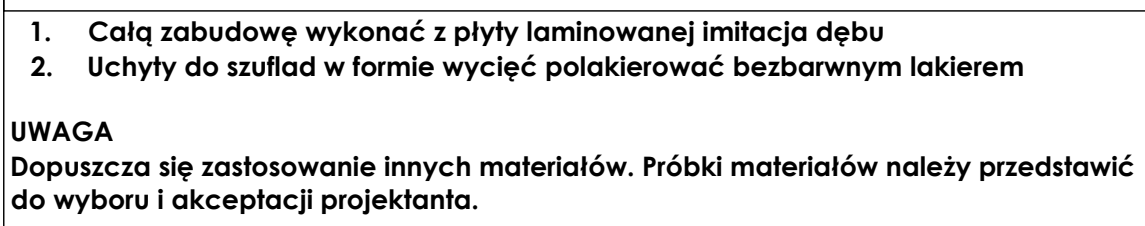


- Całą zabudowę wykonać z płyty laminowanej imitującej dąb
- Uchwyty do szuflad w formie wycięć, polakierować bezbarwnym lakierem

UWAGA
Dopuszcza się zastosowanie innych materiałów. Próbki materiałów należy przedstawić do wyboru i akceptacji projektanta.

UWAGA!
- Wszystkie wymiary podawane są orientacyjnie, przed przystąpieniem do prac wykonawczych należy je sprawdzić na budowie i dopasować do wykonanej inwentaryzacji
- Dopuszczalne są zmiany w grubościach poszczególnych elementów wykończenia (np. okładzin podłogowych i ściennych) oraz zabudów (np. ścianek wewnętrznych, półek etc.) - wszelkie modyfikacje należy wcześniej skonsultować z projektantem
- Dane dotyczące powierzchni podawane są informacyjnie, nie zwalniają wykonawcy z samodzielnego obliczenia i potwierdzenia powierzchni użytych materiałów
- Wszelkie niezgodności oraz wątpliwości niezwłocznie zgłaszać projektantowi lub klientowi i rozwiązywać w porozumieniu z nimi
Wszystkie zastosowane materiały i produkty powinny posiadać niezbędne atesty w tym: CE lub B, zgodność z PN lub Krajową Aprobate Techniczną

PROJEKTANT: MARCHITEKTKA arch. Marta Miklaszewska ul. Narwik 24/41, 01-471 Warszawa m: +48 508 304 503	INWESTOR: MAZOWIECKIE CENTRUM NEUROPSYCHIATRII SP. Z O.O. Zagórze, 05-462 Wiązowna
TYTUŁ PROJEKTU: PROJEKT ARANŻACJI WNETRZA PSYCHIATRYCZNEGO REHABILITACYJNEGO ODDZIAŁU DZIENNEGO DLA DZIECI I MŁODZIEŻY W ZAGÓRZU	
NR RYSUNKU: ARCH_13	TYTUŁ RYSUNKU: SCHM 02_SIEDZISKO W POCZEKALNI
SKALA:	ETAP: III
DATA: 02.2021	



SCHM 03

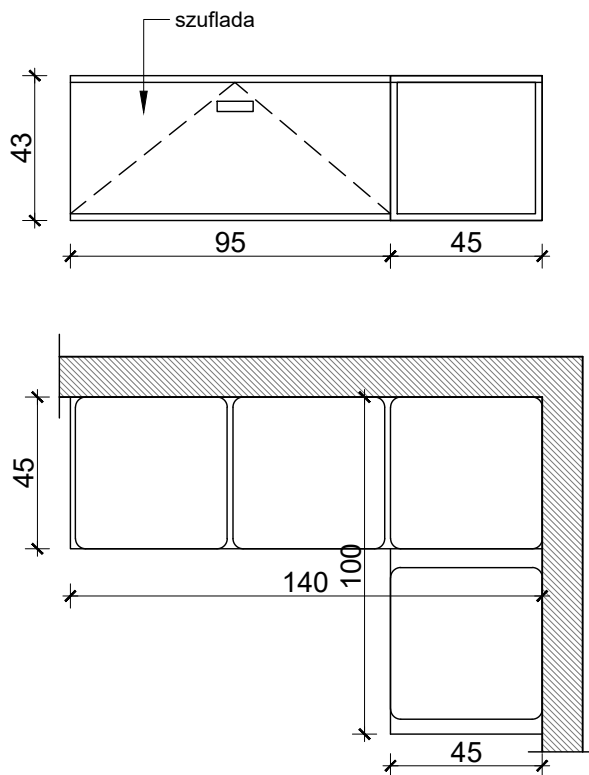
UWAGA!

- Wszystkie wymiary podawane są orientacyjnie, przed przystąpieniem do prac wykonawczych należy je sprawdzić na budowie i dopasować do wykonanej inwentaryzacji
- Dopuszczalne są zmiany w grubościach poszczególnych elementów wykończenia (np. okładzin podłogowych i ściennych) oraz zabudów (np. ścianek wewnętrznych, półek etc.) - wszelkie modyfikacje należy wcześniej skonsultować z projektantem
- Dane dotyczące powierzchni podawane są informacyjnie, nie zwalniają wykonawcy z samodzielnego obliczenia i potwierdzenia powierzchni użytych materiałów
- Wszelkie niezgodności oraz wątpliwości niezwłocznie zgłaszać projektantowi lub Klientowi i rozwiązywać w porozumieniu z nimi

Wszystkie zastosowane materiały i produkty powinny posiadać niezbędne atesty w tym: CE lub B, zgodność z PN lub Krajową Aprobate Techniczną

SCHM 05

SCHM 04

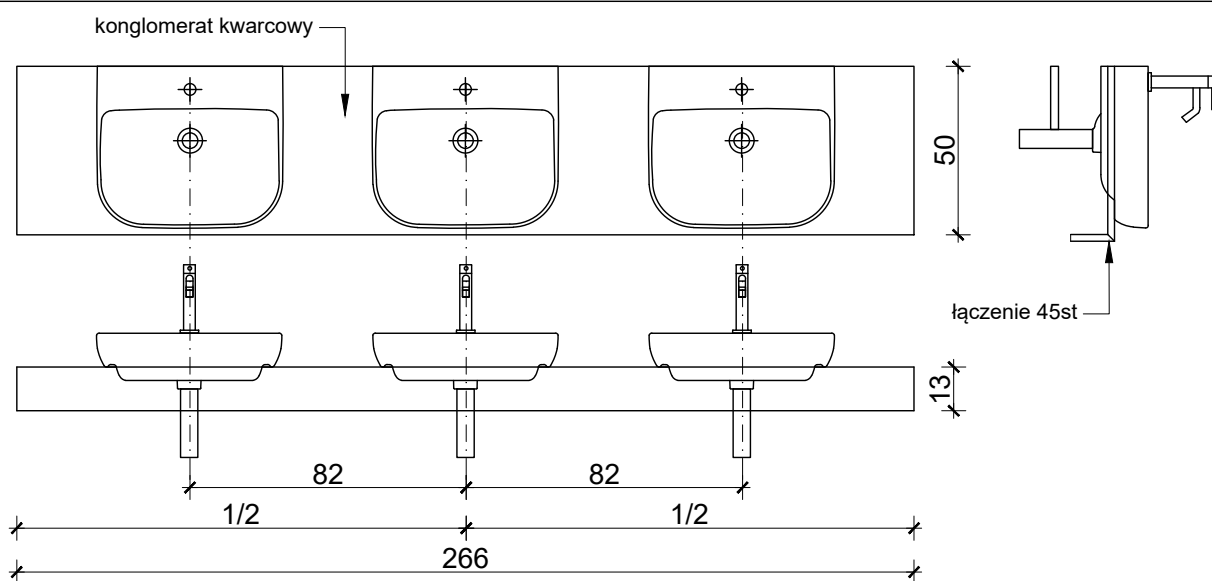


1. Całą zabudowę wykonać z płyty laminowanej imitacja dębu
2. Uchyty do szuflad w formie wycięć polakierować bezbarwnym lakierem

UWAGA

Dopuszcza się zastosowanie innych materiałów. Próbki materiałów należy przedstawić do wyboru i akceptacji projektanta.

SCHM 06



SCHM 07

1. Błat mocowany do ściany na wspornikach.
2. Konglomerat gładki biały/do akceptacji projektanta/
3. Maskownica wysokości 13 cm - łączenie na gierunek /45st/

UWAGA!

- Wszystkie wymiary podawane są orientacyjnie, przed przystąpieniem do prac wykonawczych należy je sprawdzić na budowie i dopasować do wykonanej inwentaryzacji
 - Dopuszczalne są zmiany w grubościach poszczególnych elementów wykończenia (np. okładzin podłogowych i ściennych) oraz zabudów (np. ścianek wewnętrznych, półek etc.) - wszelkie modyfikacje należy wcześniej skonsultować z projektantem
 - Dane dotyczące powierzchni podawane są informacyjnie, nie zwalniają wykonawcy z samodzielnego obliczenia i potwierdzenia powierzchni użytych materiałów
 - Wszelkie niezgodności oraz wątpliwości niezwłocznie zgłaszać projektantom lub klientowi i rozwiązywać w porozumieniu z nimi
Wszystkie zastosowane materiały i produkty powinny posiadać niezbędne atesty w tym: CE lub B, zgodność z PN lub Krajową Aprobata Techniczną

PROJEKTANT: MARCHITEKKA
 arch. Marta Miklaszewska
 ul. Narwik 24/41, 01-471 Warszawa
 m: +48 508 304 503

INWESTOR: MAZOWIECKIE CENTRUM
 NEUROPSYCHIATRII SP. Z O.O.
 Zagórze, 05-462 Wiązowna

TYTUŁ PROJEKTU: **PROJEKT ARANŻACJI WNEŹRZA PSYCHIATRYCZNEGO REHABILITACYJNEGO ODDZIAŁU DZIENNEGO DLA DZIECI I MŁODZIEŻY W ZAGÓRZU**

NR RYSUNKU:

ARCH_15

TYTUŁ RYSUNKU:

SCHM 06_SIEDZISKO W POKOJU SOCJALNYM, SCHM 07_BŁAT W ŁAZIENCE

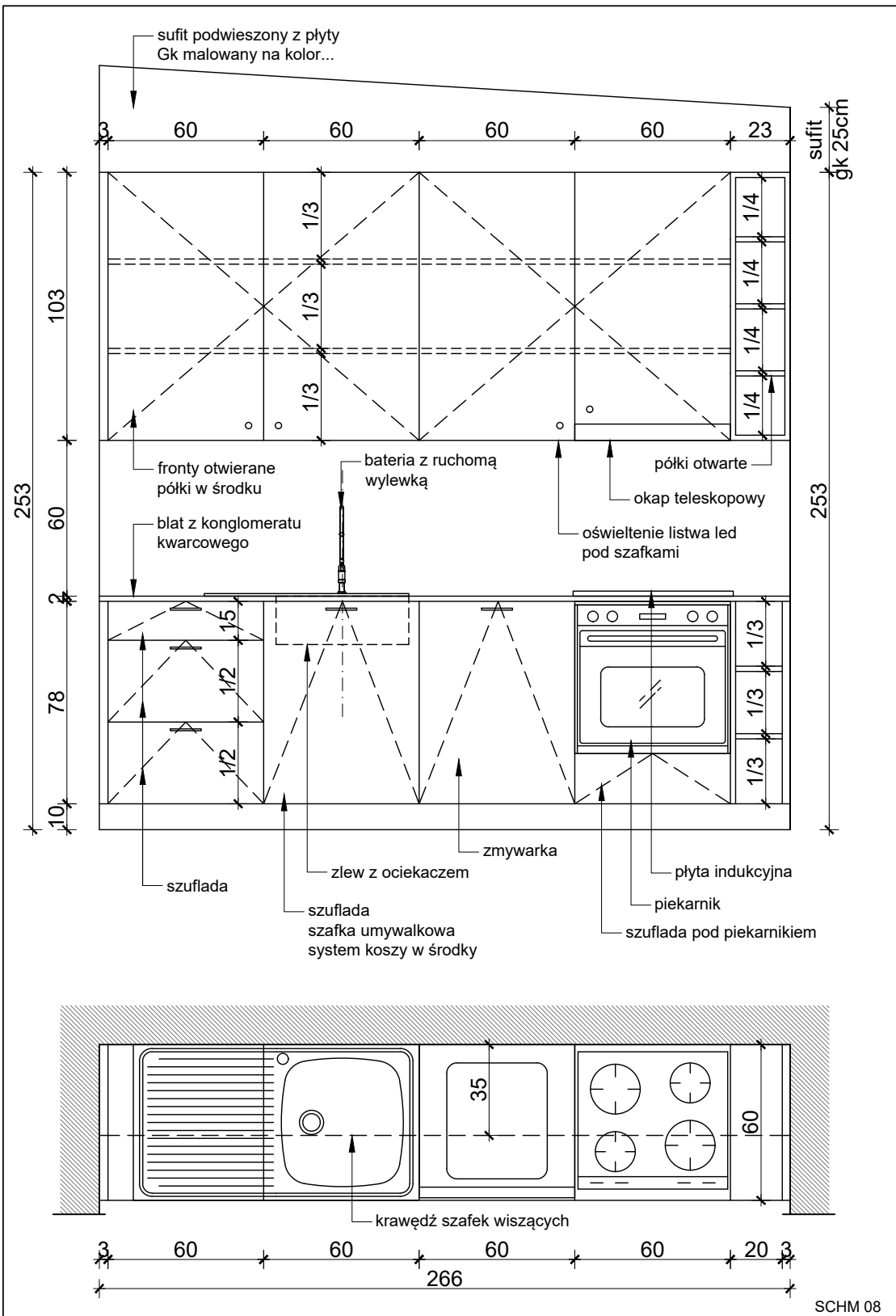
SKALA:

ETAP:

III

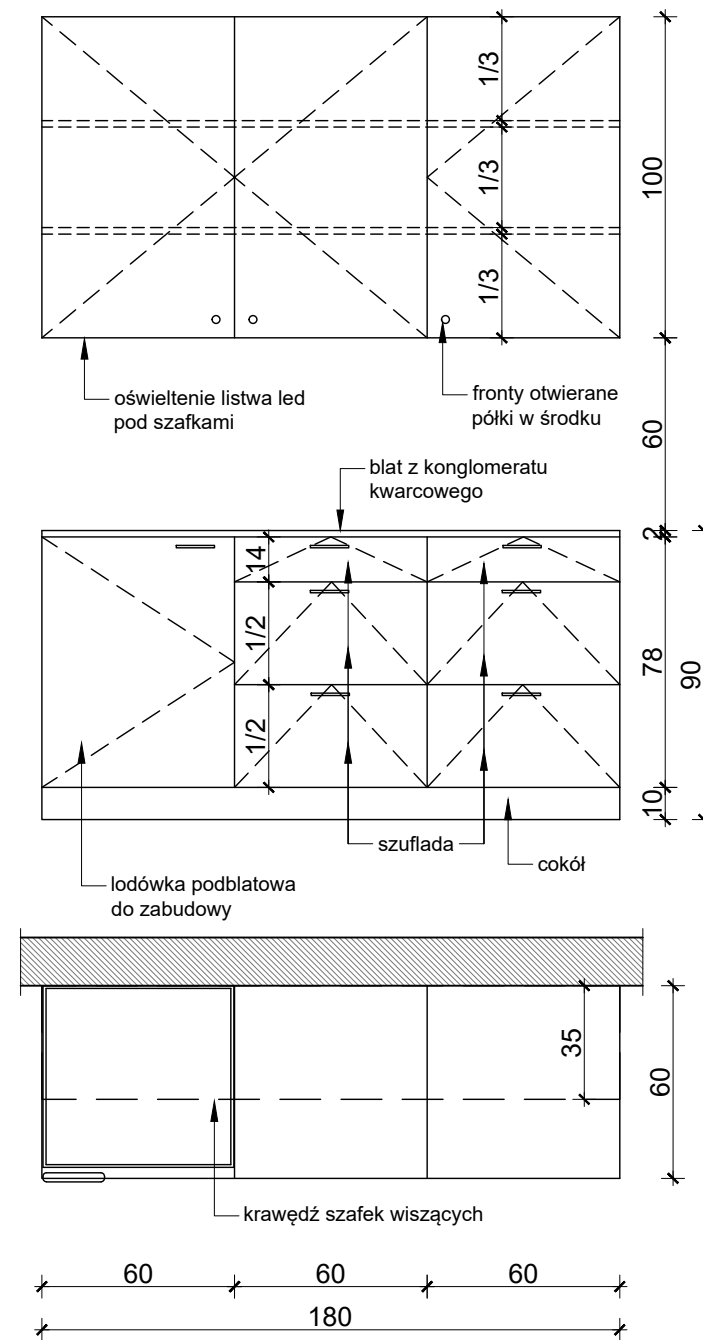
DATA:

02.2021



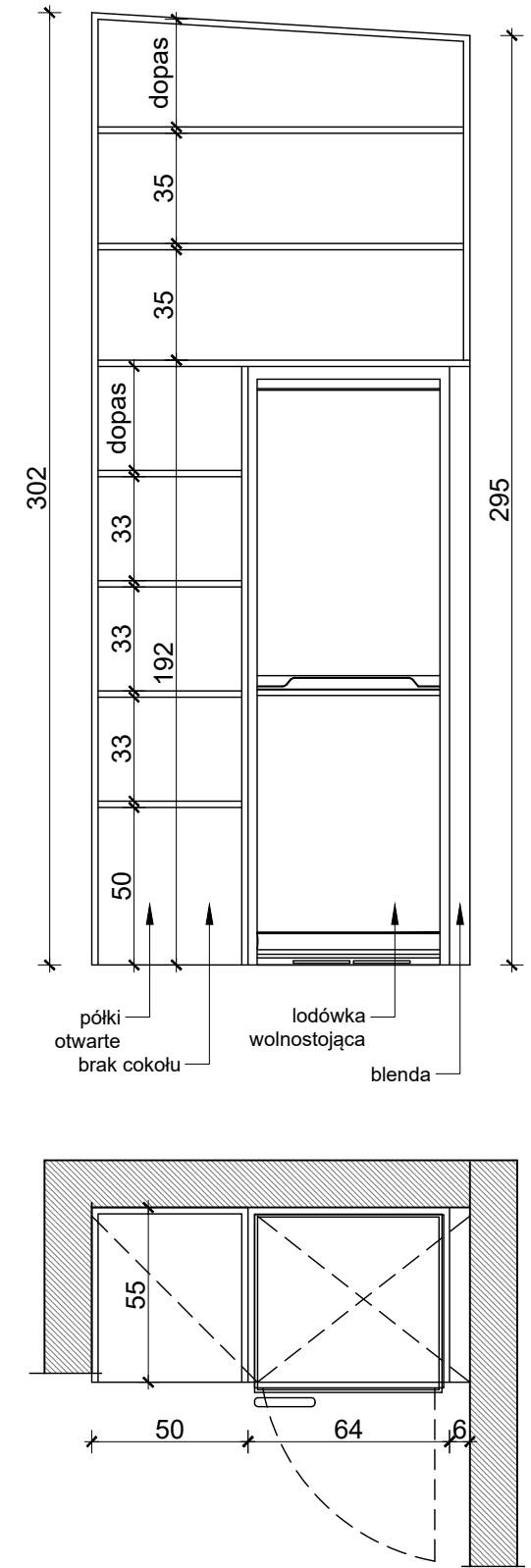
1. Fronty dolne lakierowane na kolor NCS S 1000-N półmat
2. Fronty górne lakierowane na kolor NCS S 1010 R80B półmat
3. Blat z konglomeratu kwarcowego kolor gładki czarny satyna
4. Korpusy z płyty laminowanej kolor - szary jasny
5. Uchwyty w szafkach dolnych uchwyt relingowy rozstaw 128mm, kolor czarny
6. Uchwyty w szafkach górnych meblowa kolor czarny
7. Podświetlenie Led podszafkowe zapalane z łącznika

UWAGA
Dopuszcza się zastosowanie innych materiałów. Próbki materiałów należy przedstawić do wyboru i akceptacji projektanta.



SCHM 09

1. Fronty dolne lakierowane na kolor NCS S 1000-N półmat
2. Fronty górne lakierowane na kolor NCS S 1010 R80B półmat
3. Blat z konglomeratu kwarcowego kolor gładki czarny satyna
4. Korpusy z płyty laminowanej kolor szary jasny
5. Uchwyty w szafkach dolnych uchwyt relingowy rozstaw 128mm, kolor czarny
6. Uchwyty w szafkach górnych meblowa kolor czarny
7. Podświetlenie Led podszafkowe zapalane z łącznika

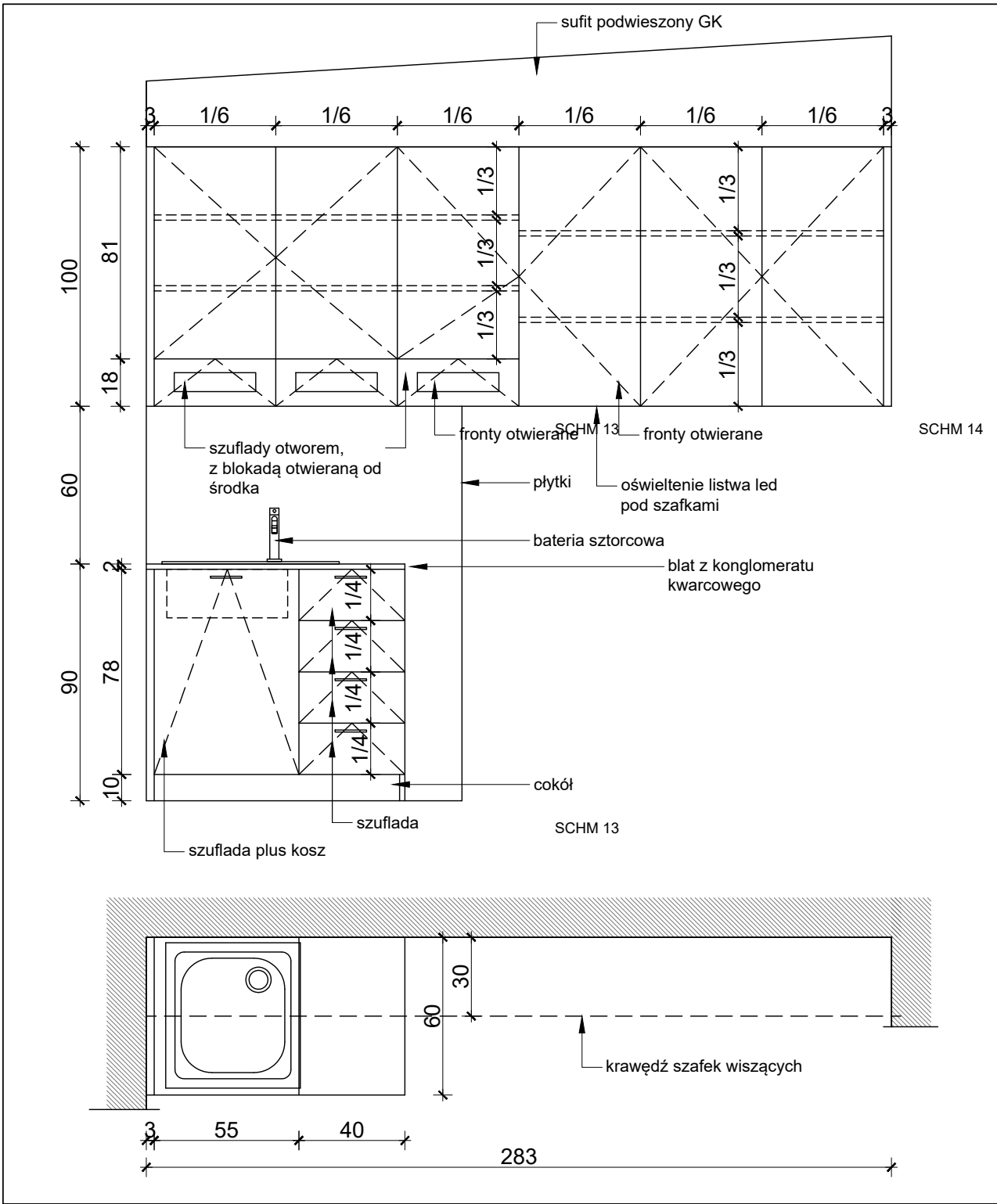


SCHM 10

1. Cała zabudowa wykonana z płyty laminowanej lub akrylowej kolor szary jasny
2. Dopasować zabudowę do lodówki

UWAGA!
- Wszystkie wymiary podawane są orientacyjnie, przed przystąpieniem do prac wykonawczych należy je sprawdzić na budowie i dopasować do wykonanej inwentaryzacji
- Dopuszczalne są zmiany w grubościach poszczególnych elementów wykończenia (np. okładzin podłogowych i ściennych) oraz zabudów (np. ścianek wewnętrznych, półek etc.) - wszelkie modyfikacje należy wcześniej skonsultować z projektantem
- Dane dotyczące powierzchni podawane są informacyjnie, nie zwalniają wykonawcy z samodzielnego obliczenia i potwierdzenia powierzchni użytych materiałów
- Wszelkie niezgodności oraz wątpliwości niezwłocznie zgłaszać projektantowi lub klientowi i rozwiązywać w porozumieniu z nimi
Wszystkie zastosowane materiały i produkty powinny posiadać niezbędne atesty w tym: CE lub B, zgodność z PN lub Krajową Aprobate Techniczną

PROJEKTANT: MARCHITEKTA arch. Marta Miklaszewska ul. Narwik 24/41, 01-471 Warszawa m: +48 508 304 503	INWESTOR: MAZOWIECKIE CENTRUM NEUROPSYCHIATRII SP. Z O.O. Zagórze, 05-462 Wiązowna
TYTUŁ PROJEKTU: PROJEKT ARANŻACJI WNĘTRZA PSYCHIATRYCZNEGO REHABILITACYJNEGO ODDZIAŁU DZIENNEGO DLA DZIECI I MŁODZIEŻY W ZAGÓRZU	
NR RYSUNKU: ARCH_16	TYTUŁ RYSUNKU: SCHM 08 - 09 ZABUDOWY KUCHENNE SCHM 10. REGAŁ W POMIĘSZCZENIU PRZY KUCHNI
SKALA:	ETAP: III
DATA: 02.2021	



SCHM 11, 12, 14

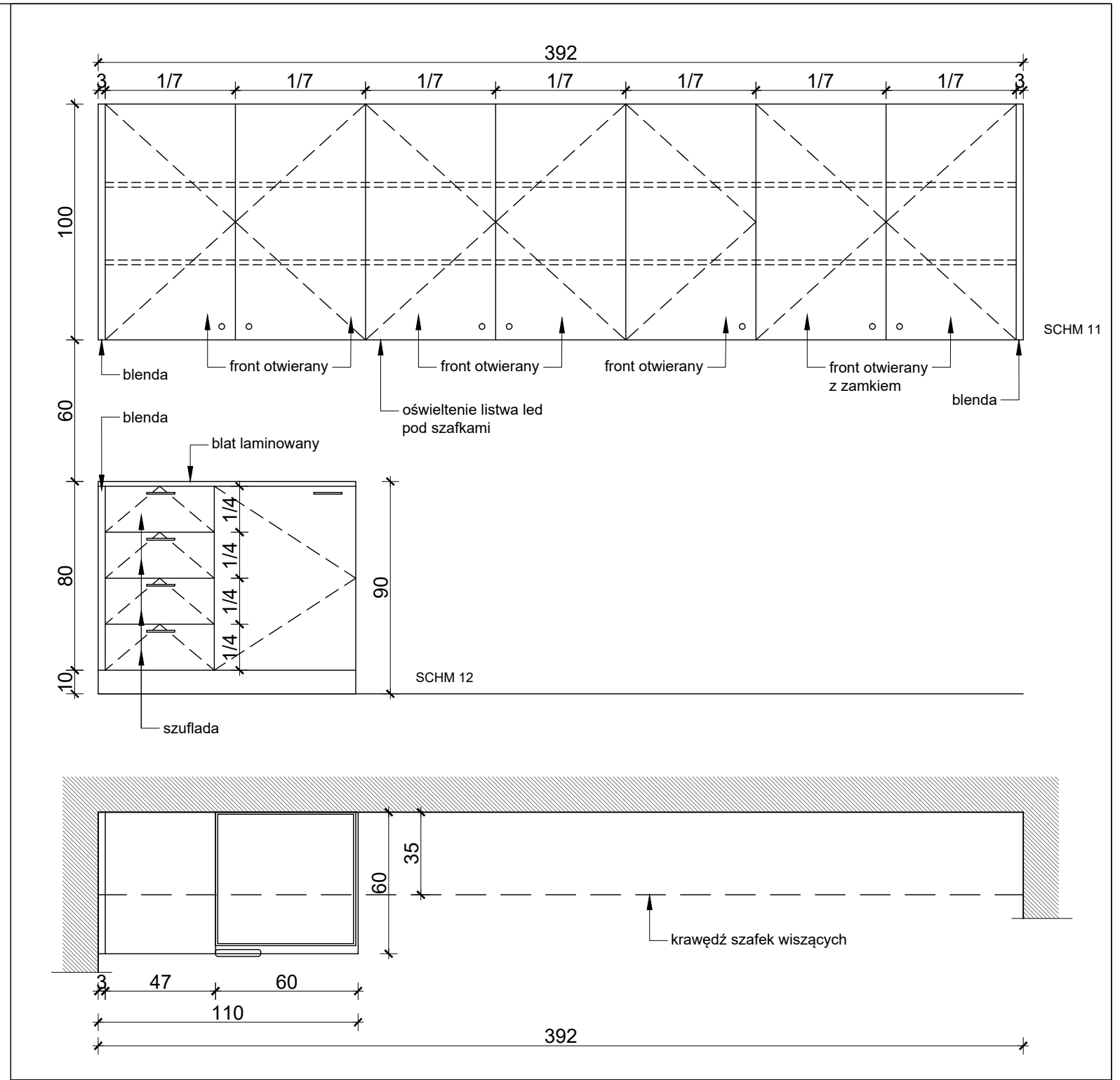
Fronty, elementy widoczne oraz korpusy z płyty laminowanej kolor jasny beżowy

1. Uchwyty w szafkach dolnych uchwyt relingowy rozstaw 128mm, kolor czarny
2. Uchwyty w szafkach górnych gałka meblowa kolor czarny
3. Fronty dolne Płyta akrylowa np. kolor jasny beżowy
4. Podświetlenie Led podszafkowe w zabudowie SCHM 12 zapalane na czujkę, w zabudowie SCHM 14 zapalane z łącznika
5. Blat z płyty laminowanej imitacja drewna - do konsultacji
6. Uchwyty frezowane polakierować i pomalować na kolor NCS S2005-Y60R

UWAGA

Dopuszcza się zastosowanie innych materiałów. Próbki materiałów należy przedstawić do wyboru i akceptacji projektanta.

SCHM 13-14

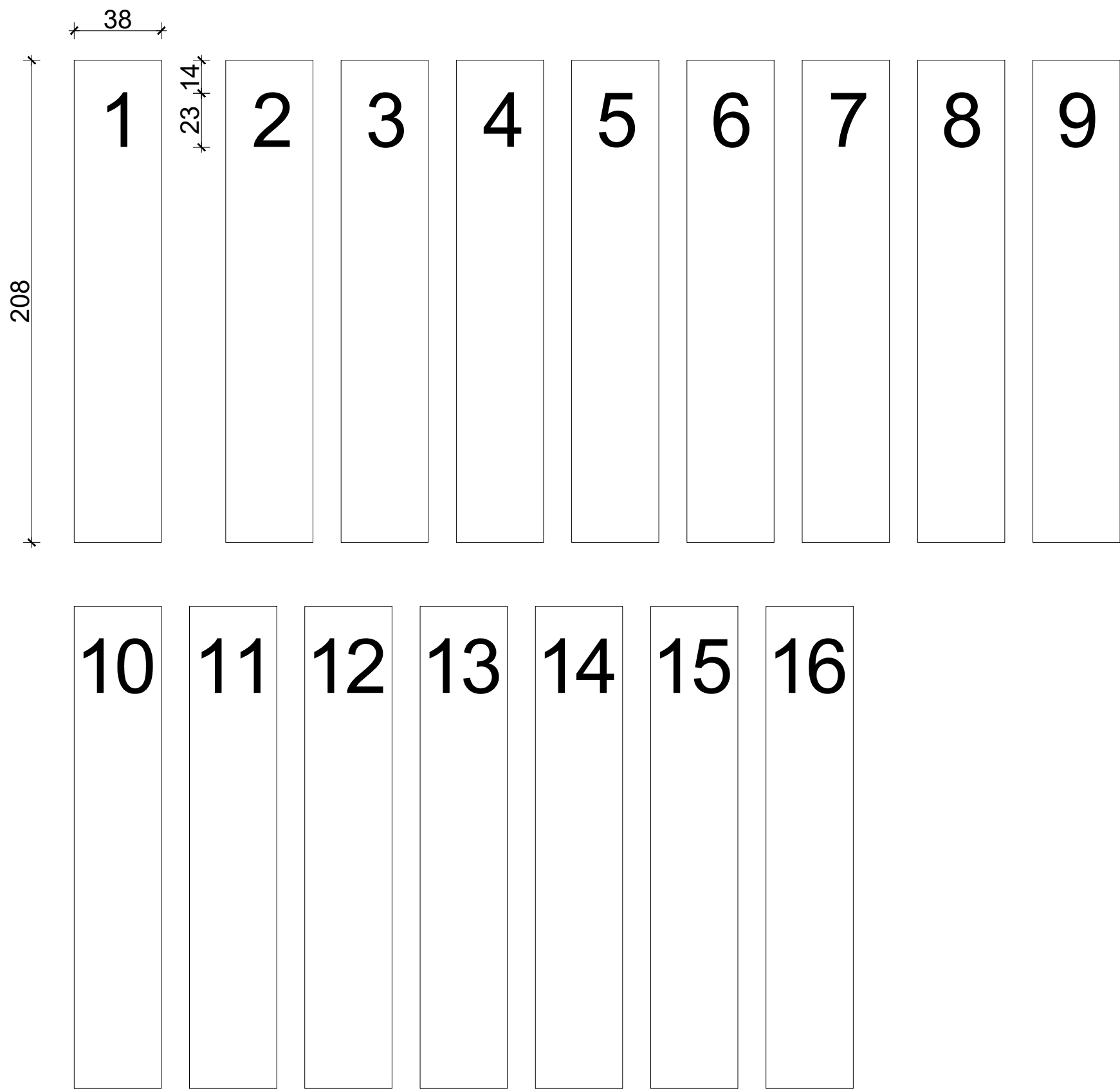


SCHM 13

1. Płyta akrylowa kolor jasny beżowy
2. Uchwyty w szafkach dolnych uchwyt relingowy rozstaw 128mm, kolor czarny
3. Korpus z płyty laminowanej Szary jasny
4. Blat z płyty laminowanej ciemny szary - do konsultacji

SCHM 11-12

UWAGA! - Wszystkie wymiary podawane są orientacyjnie, przed przystąpieniem do prac wykonawczych należy je sprawdzić na budowie i dopasować do wykonanej inwentaryzacji - Dopuszczalne są zmiany w grubościach poszczególnych elementów wykończenia (np. okładzin podłogowych i ściennych) oraz zabudów (np. ścianek wewnętrznych, półek etc.) - wszelkie modyfikacje należy wcześniej skonsultować z projektantem - Dane dotyczące powierzchni podawane są informacyjnie, nie zwalniają wykonawcy z samodzielnego obliczenia i potwierdzenia powierzchni użytych materiałów - Wszelkie niezgodności oraz wątpliwości niezwłocznie zgłaszać projektantowi lub klientowi i rozwiązywać w porozumieniu z nimi Wszystkie zastosowane materiały i produkty powinny posiadać niezbędne atesty w tym: CE lub B, zgodność z PN lub Krajową Aprobate Techniczną		PROJEKTANT: MARCHITEKTA arch. Marta Miklaszewska ul. Narwik 24/41, 01-471 Warszawa m: +48 508 304 503	INWESTOR: MAZOWIECKIE CENTRUM NEUROPSYCHIATRII SP. Z O.O. Zagórze, 05-462 Wiązowna
TYTUŁ PROJEKTU: PROJEKT ARANŻACJI WNĘTRZA PSYCHIATRYCZNEGO REHABILITACYJNEGO ODDZIAŁU DZIENNEGO DLA DZIECI I MŁODZIEŻY W ZAGÓRZU		TYTUŁ RYSUNKU: SCHM 11 - 14 ZABUDOWY W DYŻURCE	
NR RYSUNKU: ARCH_17		ETAP: III	
SKALA:		DATA: 02.2021	



Opisy pomieszczeń wyklejane folią w kolorze białym lub z pleksi naklejane na ścianę
Patrz osobny plik pdf

UWAGA!
- Wszystkie wymiary podawane są orientacyjnie, przed przystąpieniem do prac wykonawczych należy je sprawdzić na budowie i dopasować do wykonanej inwentaryzacji
- Dopuszczalne są zmiany w grubościach poszczególnych elementów wykończenia (np. okładzin podłogowych i ściennych) oraz zabudów (np. ścianek wewnętrznych, półek etc.) - wszelkie modyfikacje należy wcześniej skonsultować z projektantem
- Dane dotyczące powierzchni podawane są informacyjnie, nie zwalniają wykonawcy z samodzielnego obliczenia i potwierdzenia powierzchni użytych materiałów
- Wszelkie niezgodności oraz wątpliwości niezwłocznie zgłaszać projektantowi lub klientowi i rozwiązywać w porozumieniu z nimi
Wszystkie zastosowane materiały i produkty powinny posiadać niezbędne atesty w tym: CE lub B, zgodność z PN lub Krajową Aprobata Techniczną

PROJEKTANT: MARCHITEKTA arch. Marta Miklaszewska ul. Narwik 24/41, 01-471 Warszawa m: +48 508 304 503		INWESTOR: MAZOWIECKIE CENTRUM NEUROPSYCHIATRII SP. Z O.O. Zagórze, 05-462 Wiązowna	
TYTUŁ PROJEKTU: PROJEKT ARANŻACJI WNEŹRZA PSYCHIATRYCZNEGO REHABILITACYJNEGO ODDZIAŁU DZIENNEGO DLA DZIECI I MŁODZIEŻY W ZAGÓRZU			
NR RYSUNKU: ARCH_18		TYTUŁ RYSUNKU: OZNACZENIA POMIESZCZEŃ W HOLU	
SKALA:	ETAP: III	DATA: 02.2021	